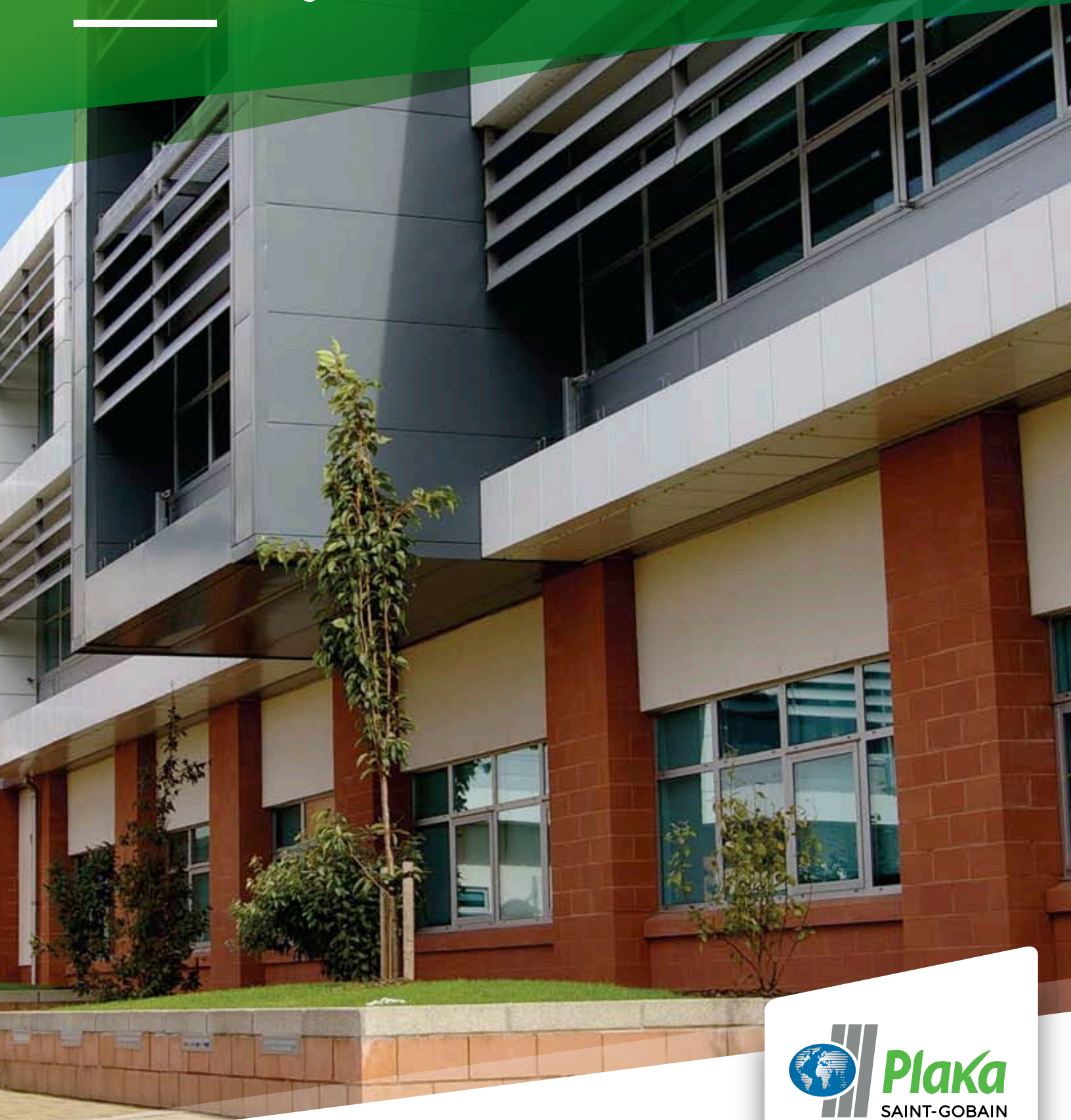


# Catálogo de Soluciones

## Escuelas y Universidades

---



**Plaka**  
SAINT-GOBAIN



# Índice

## — Catálogo de Soluciones Escuelas y Universidades

- 2 • Información corporativa
- 4 • Sistemas y productos
- 8 • Sistema Térmico
- 9 • Sistema Acústico
- 11 • Sistema Retardante de Fuego
- 12 • Sistema Resistente a la Humedad
- 13 • Especificación
- 15 • Especificación muros
- 19 • Especificación plafones
- 24 • Recomendaciones técnicas

Las alturas permisibles han sido calculadas para muros exteriores con una velocidad de viento de 80km/hr, una carga lateral de 28 kg/m<sup>2</sup> y una deflexión máxima de 1/360. Aplican para la región centro del país, para otras regiones favor de consultar **al área de especificación Saint-Gobain Plaka.**

Las alturas permisibles para muros interiores han sido calculadas con una carga lateral de 24kg/m<sup>2</sup> y con una deflexión máxima de 1/240.

Los valores térmicos presentados representan una sumatoria de los coeficientes de resistencia térmica (valor R) de los diferentes productos que conforman los sistemas.

Los valores de retardación de fuego presentados son reales basados en pruebas realizadas por laboratorios europeos y/o estimados con base a dichas pruebas y experiencia de Saint-Gobain a nivel mundial.

Los valores acústicos presentados son reales de sistemas probados por el laboratorio acústico de la UNAM (Universidad Nacional Autónoma de México), en laboratorios europeos y/o estimados con base a la experiencia de Saint-Gobain a nivel mundial



# Nuestra empresa

**Plaka Saint-Gobain** fue fundada en México, y forma parte de **Saint-Gobain**, uno de los grupos más importantes a nivel internacional en fabricación de diferentes productos para construcción. Nuestra planta se ubica en el Estado de Querétaro, en donde fabricamos diferentes productos para construcción ligera a base de Placas de yeso laminado, o placas de cemento con la más alta tecnología para la manufactura de nuestros productos.

Nuestra cartera de soluciones para tus espacios se complementa con los sistemas para plafones y yesos que fabricamos en Gyproc en San Luis Potosí, y diferentes productos que nos permiten presentar varias alternativas para satisfacer cualquier necesidad de especificación.

La etiqueta Multi-Confort de Saint Gobain es nuestra propuesta para destacar a los proyectos y edificaciones que promuevan la salud y el bienestar de los usuarios finales, y de esta manera proteger al medio ambiente elevando la calidad de vida de las personas.

## Soluciones integrales Multi-Confort



**Los Edificios Multi-Confort** ofrecen a sus ocupantes un incremento de productividad, salud y bienestar, protegiéndolos de los aspectos negativos del entorno exterior, como el ruido y los contaminantes. La calidad del aire interior en ellos es más saludable y ahorrarán dinero tanto en la factura energética, como en costos de mantenimiento.

**Para los usuarios: los Edificios Multi-Confort** contribuyen de forma positiva a la productividad, la salud y el bienestar de los ocupantes. Los usuarios quedan protegidos de los aspectos negativos del mundo exterior, incluido el ruido y los contaminantes. Tendrán la calidad de aire interior saludable y ahorrarán dinero en las facturas de energía.

**Para la propiedad:** serán unos edificios que permitirán conseguir mayores rendimientos de alquiler o precios de venta, tendrán un funcionamiento y mantenimiento con costos más reducidos y serán más económicos tanto su diseño como su construcción, lo que también los convertirá en más fáciles de financiar.



# Sistemas

Térmico, acústico, resistente a la humedad y retardante de fuego; todos para brindar confort y seguridad en Escuelas y Universidades





# Sistemas

## Sistema Térmico (ST)

Combinación de placas de yeso o cemento, y aislantes que te brindarán la solución térmica que necesitas.

## Sistema Acústico (SA)

Brinda una gran variedad de soluciones para tener una mejor transmisión, reflexión y absorción del sonido, necesarias para cada espacio.

## Sistema Resistente a la Humedad (RH)

Diseñado especialmente para uso en áreas húmedas con diferentes niveles de riesgo, tales como: regaderas, baños y áreas de servicio, entre otros.

## Sistema Retardante de Fuego (RF)

Soluciones que van desde los 30 minutos hasta las cuatro horas de retardación de fuego.

# Productos

Las placas de yeso **Plaka STD, RF, RH y X-terium** son fabricadas en nuestra planta ubicada en Querétaro, y además de su eficiente desempeño, tienen la certificación NOM-018-ENER-2011 sobre aislamientos térmicos para envoltentes para edificaciones extendida por el **ONNCCE** (Organismo Nacional de Normalización y Certificación de la Construcción y Edificación), esta certificación permite obtener los valores de los productos cuando éstos se usan en el diseño de ensambles térmicos.

Así mismo las placas de yeso para interior **Plaka STD, Plaka RH y RF** tienen la Certificación **Green Guard y Green Guard Gold, obtenida por UL**, que nos permite asegurar la baja emisión de VOC's al interior de las edificaciones en la que son usadas.



## Plaka STD

Plaka de yeso resistente y flexible que ofrece el mejor desempeño acústico de su categoría, al lograr 49 STC (Sound Transmission Coefficient).\*

\*Resultado en un muro Saint-Gobain Plaka : 13STD/9.20-26@61+FV2.5"/13STD.

## Plaka RH

Plaka de yeso fabricada con un núcleo de yeso tratado especialmente para soportar la humedad.

## Plaka RF

Plaka de yeso que cumple ampliamente con los niveles de retardancia al fuego requeridos por las normas o estándares de protección.

## Plaka Acusti-K

Plaka de yeso multi-perforada con un textil acústico en la parte posterior. Su valor acústico va desde 45% de absorción de sonido hasta un 68%. Ideal para elevar el confort acústico y diseño vanguardista de tus proyectos.

## Bunker Max

Plaka de cemento fabricada con cemento Portland de la mejor calidad, minerales y aditivos especiales ligeros, y una malla de fibra de vidrio integrada en su totalidad dentro de la placa. Puede recibir todo tipo de recubrimientos; así como aplicarse en áreas interiores o exteriores.

## X-terium

Plakas fabricadas con la más alta tecnología para productos exteriores, a base de núcleo de yeso aditivado y cubierto por un velo de fibra de vidrio. Resiste condiciones extremas de humedad, fuego e intemperismo, conservando su estabilidad dimensional.

Es un producto ideal para fachadas y elementos exteriores, o en sistemas interiores en que se busquen solucionar superficies expuestas a humedad crítica.

Brinda una gran versatilidad para resolver diferentes alternativas arquitectónicas y decorativas.

## Línea de plafones acústicos

Los sistemas de plafones, Certainteed, Akustic Comfort, Black Theater, y Nexacoustic solucionan diferentes necesidades acústicas que pueden ir de transmisión de ruido, disminución de sonidos indeseables, confort acústico y eficiencia en fidelidad de sonido para las diferentes áreas que puede presentar un proyecto: zonas comunes, amenidades, circulaciones y otros espacios.

Utilizando nuestros sistemas de plafones, tendrás la certeza de contar con resultados óptimos en la combinación de estética y alto desempeño.





## Línea de selladores y adhesivos Tekbond



### 1 Espuma Expansiva PU

Espuma expansiva de poliuretano ideal para rellenar huecos, o reparar oquedades en muros y plafones. La expansión del producto una vez aplicado y seco es aproximadamente de 40 veces.



### 2 Sellador de Poliuretano PUFIX

Sellador elástico no endurecible de alta resistencia ideal para sellar juntas de hasta 6 mm de ancho y profundidad.



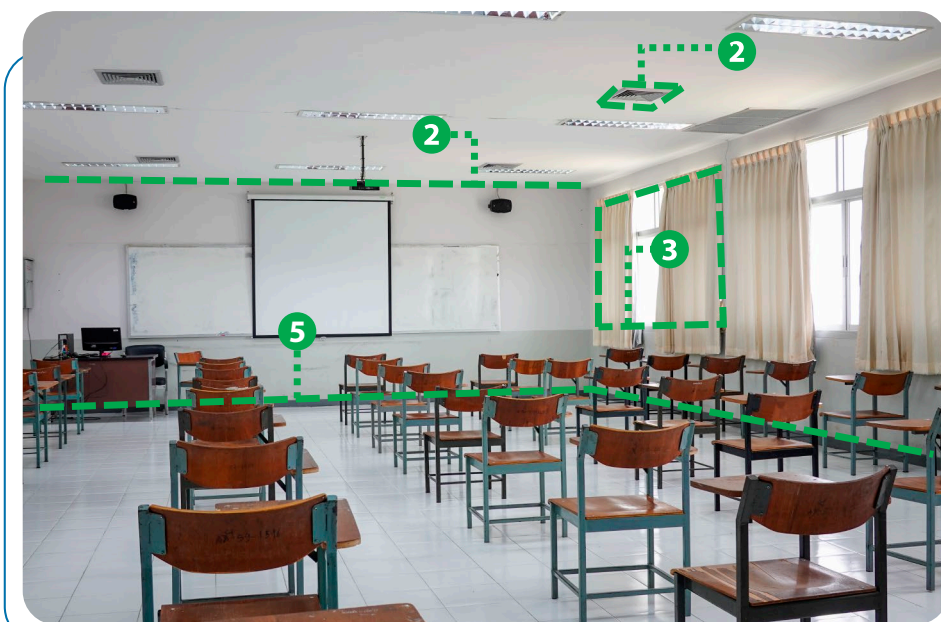
### 3 Silicona Neutra Uso General

Sellador elástico base silicón ideal para aplicar en cualquier tipo de superficie, como por ejemplo, las cancelerías de ventanas y juntas de muebles fijos de cocinas.



### 4 Poliuretano PU40

Sellador de poliuretano que debido a su alta resistencia y dureza se recomienda para sellar juntas entre sistemas constructivos diferentes.





## 1 Espuma Expansiva PU



## 2 Sellador de Poliuretano PUFIX



## 3 Silicona Neutra Uso General

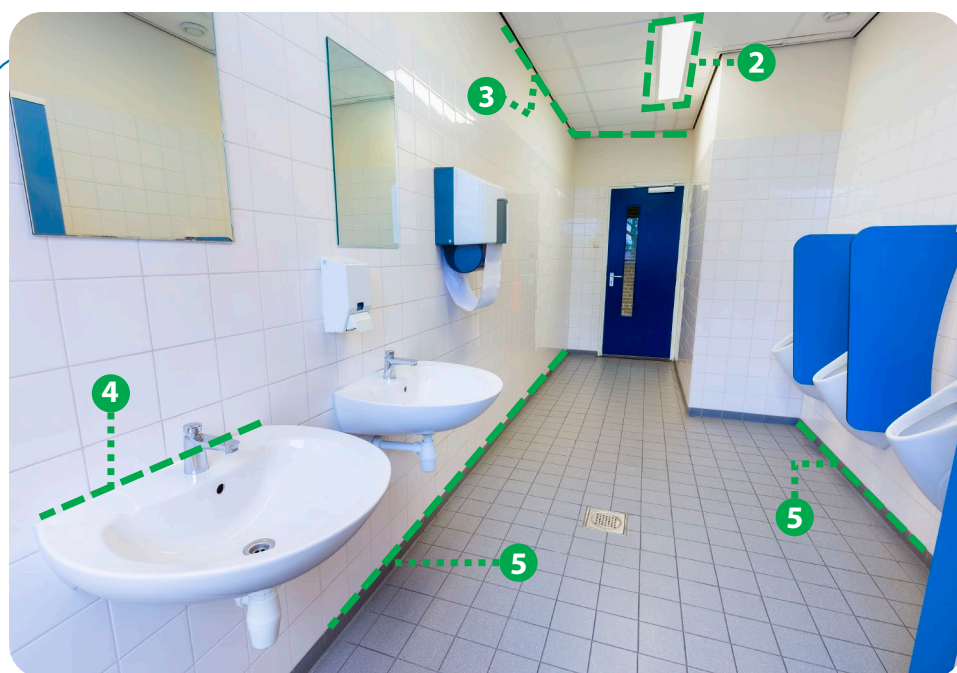
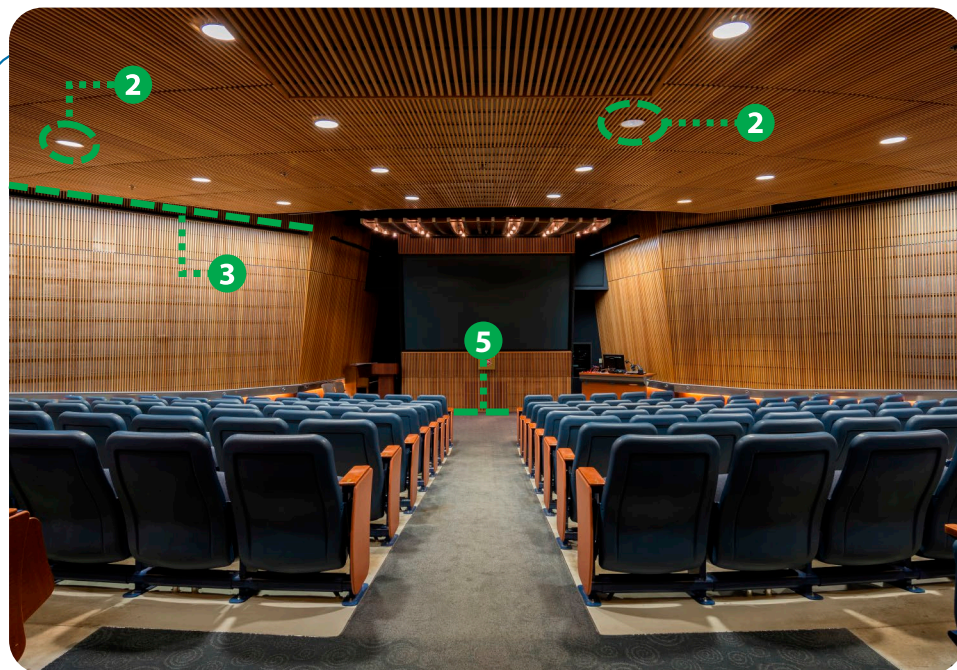


## 4 Poliuretano PU40



## 5 Sellador de Juntas Acrílico

Producto ideal para su aplicación en espacios interiores donde se necesite resistencia y durabilidad, éste puede ser pintado.





# Sistema Térmico (ST)

## Saint-Gobain Plaka en Hoteles

A partir de nuestra oferta de sistemas y productos Saint Gobain Plaka, podrás encontrar soluciones específicas a cada uno de los diferentes requerimientos de desempeño en Escuelas y Universidades.

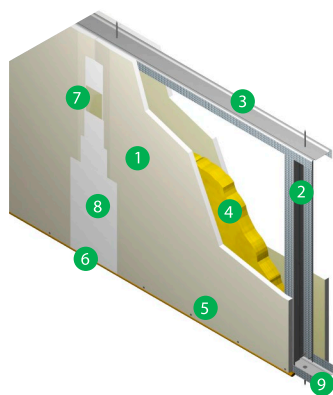
## Soluciones integrales, aislamiento perfecto de temperatura

El aislamiento térmico pretende reducir los gastos energéticos de calefacción y de climatización, optimizando la eficiencia de la energía de todos los edificios nuevos, ampliaciones y renovaciones a Escuelas y Universidades existentes.

En las Escuelas y Universidades, nuestras placas de yeso provocarán, de forma natural, una temperatura ambiente más cómoda para tus estudiantes y personal, permitiéndoles hacer más agradable su estadía.

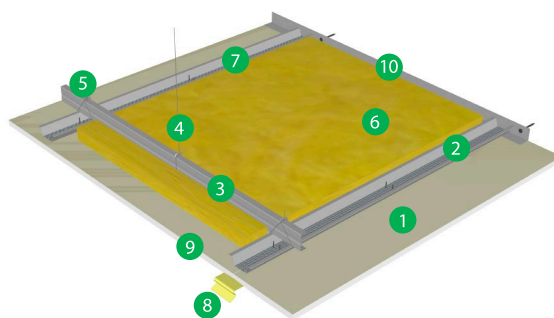
Nuestro Sistema Térmico está compuesto, principalmente, por placas de yeso y aislantes de fibra de vidrio o lana mineral, las cuales, cuanto más anchas y densas sean, mejor aislarán.

Dependiendo del armado del muro o plafón, obtendrás diferentes valores de resistencia térmica o aislamiento térmico, el cual es conocido como valor "R". Mientras mayor sea el valor "R", mayor será tu aislamiento térmico (asegúrate de que tus muros interiores, exteriores y plafones tengan un valor "R" mínimo de 7.0).



### Térmico "R"= 9.48

1. Plaka Yeso STD de 1/2" (12.7mm)
2. Poste 9.20 cal. 26 @ 61cm
3. Canal 9.20 cal. 26
4. Aislamiento termoacústico Frescasa R8 de 2.5"
5. Tornillo yeso-metal 26 -1" @ 30 cm
6. Sellador PU Fix de TekBond
7. Cinta de papel para refuerzo Plaka
8. Compuesto RD+Mix para juntas (3 capas)
9. Anclajes adecuados



### Térmico "R"= 8.74

1. Plaka Yeso STD de 1/2" (12.7mm)
2. Canal listón cal. 26 @ 61cm
3. Canaleta de carga cal. 22 @ 1.22 m
4. Alambre galvanizado cal. 12
5. Alambre galvanizado cal. 16
6. Aislamiento termoacústico Frescasa R8 de 2.5"
7. Tornillo yeso-metal 26-1" @ 20 cm
8. Cinta de papel para refuerzo Plaka
9. Compuesto RD+Mix para juntas (3 capas)
10. Ángulo perimetral cal. 26

# Sistema Acústico (SA)

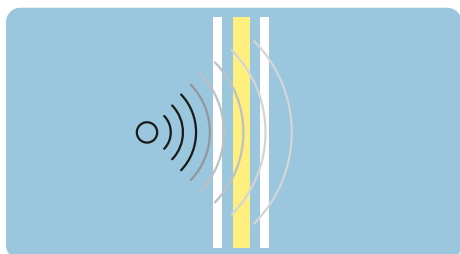
Nuestro sistema es el conjunto de materiales, técnicas y tecnología para el control, acondicionamiento y mejora acústica, que satisface todas las necesidades en el diseño de espacios.

## ¡Adiós al ruido!

La acústica se refiere principalmente al estudio del sonido. En términos generales, el manejo del sonido deseable o indeseable, como el ruido, funciona de tres maneras:

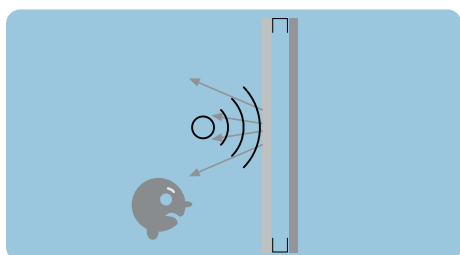
### Transmisión

Transferencia de sonido a través de cualquier medio o material.



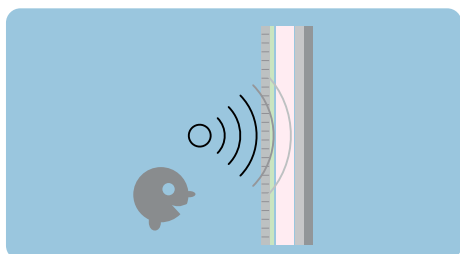
### Reflexión

Impedimento del paso de sonido o ruido.



### Absorción

Relación entre la energía absorbida por el material y la energía reflejada por el mismo.



Dichos factores se medirán a través de los criterios siguientes:

**Transmisión y reflexión = STC (Coeficiente de Transmisión Sonora)** **Absorción = NRC (Coeficiente de Reducción del Ruido)\***

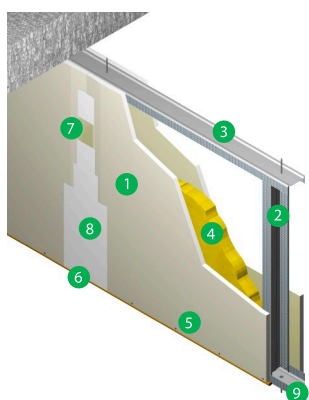
\* Este valor te referirá a un porcentaje de absorción del ruido. Por ejemplo: un NRC de 0.68, es igual a reducir el 68% del ruido.



Todos los materiales que ocupan y conforman un espacio contribuyen para generar confort acústico (en una casa, por ejemplo, los muebles tapizados, alfombras y cortinas, sirven como materiales absorbentes de ruido). No obstante, te sugerimos considerar estos tres factores al momento de diseñar la acústica arquitectónica adecuada para cada espacio.

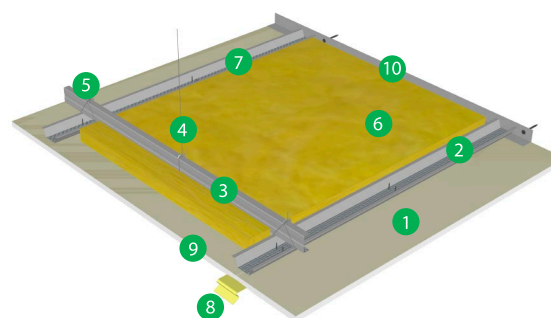
## Aislamiento adicional de +4dB

Un muro estándar (13STD/9.20-26@61+FV2.5"/13STD") de **Saint Gobain Plaka**, te brindará 4 dB (STC) adicionales a cualquier otro construido con un sistema similar u otros sistemas tradicionales.



### Térmico "R"= 9.48

1. Plaka Yeso STD de 1/2" (12.7mm)
2. Poste 9.20 cal. 26 @ 61cm
3. Canal 9.20 cal. 26
4. Aislamiento termoacústico Frescasa R8 de 2.5"
5. Tornillo yeso-metal 26 -1" @ 30 cm
6. Sellador PU Fix de TekBond
7. Cinta de papel para refuerzo Plaka
8. Compuesto RD+Mix para juntas (3 capas)
9. Anclajes adecuados



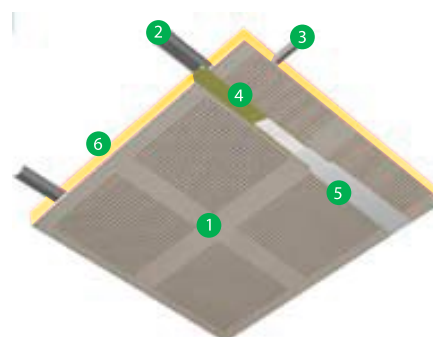
### Térmico "R"= 8.74

1. Plaka Yeso STD de 1/2" (12.7mm)
2. Canal listón cal. 26 @ 61cm
3. Canaleta de carga cal. 22 @ 1.22 m
4. Alambre galvanizado cal. 12
5. Alambre galvanizado cal. 16
6. Aislamiento termoacústico Frescasa R8 de 2.5"
7. Tornillo yeso-metal 26-1" @ 20 cm
8. Cinta de papel para refuerzo Plaka
9. Compuesto RD+Mix para juntas (3 capas)
10. Ángulo perimetral cal. 26

En términos de absorción, te recomendamos utilizar Plaka Acusti-K, que además de darte un valor desde 0.45 NRC hasta 0.68 NRC te permite crear ambientes vanguardistas.

### Muro 68 NRC

1. Plaka Yeso Acusti-K de 12.0mm
2. Canal listón cal. 26 @ 60cm
3. Canaleta de carga cal. 22 @ 1.22m
4. Compuesto RD+Mix para juntas (3 capas)
5. Cinta de papel para refuerzo Plaka
6. Aislamiento termoacústico Frescasa R11 de 3.5"



Con nuestro Sistema Acústico encontrarás la solución que te permite generar en Escuelas y Universidades, un ambiente agradable y relajado para los estudiantes y personal.

# Sistema Retardante de Fuego (RF)

La seguridad es una prioridad, principalmente en lugares concurridos, donde la responsabilidad se multiplica. A través de nuestro Sistema Retardante de Fuego, podrás resguardar la integridad de estudiantes y personal.

Los productos hechos a base de yeso han sido utilizados, durante mucho tiempo, para la protección contra el fuego.

La estructura del yeso contiene moléculas de agua (20%, aproximadamente). La evaporación de éstas absorbe gran cantidad de la energía producida por el fuego hasta que el yeso se degrade. Esta acción es la que produce que la propagación del fuego se retarde.

El yeso, al convertirse en plaka, nunca pierde sus propiedades e inclusive la Plaka RF incluye aditivos especiales que elevan su capacidad de retardación de fuego.

En un incendio, existe paso de gases, fuego y alta temperatura. Ante este escenario, el Sistema Retardante de Fuego sella el paso de gases, retarda el paso del fuego y al ser térmico, reduce la temperatura.



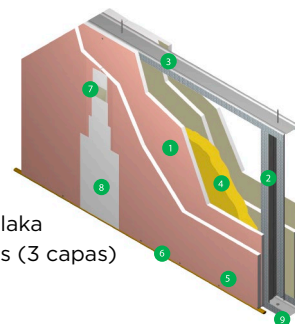
El fuego atacará cada uno de los elementos del sistema y el tiempo de retardación, medido en minutos, lo definirá la configuración de muro o plafón que elijas.

## Retardante de Fuego, hasta 240 minutos



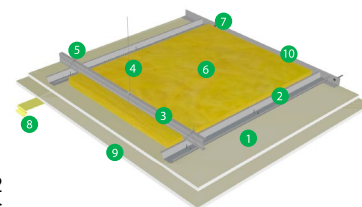
### Muro 120 min.

1. Plaka Yeso RF de 5/8" (15.9mm)
2. Poste 9.20 cal. 26 @ 61cm
3. Canal 9.20 cal. 26
4. Aislamiento termoacústico Frescasa R11 de 3.5"
5. Tornillo yeso-metal 26 -1 5/8" @ 30 cm
6. Sellador Green Glue Noiseproofing Sealant
7. Cinta de papel para refuerzo Plaka
8. Compuesto RD+Mix para juntas (3 capas)
9. Anclajes adecuados



### Plafón 120 min.

1. Plaka de Yeso RF de 5/8" (15.9mm)
2. Canal listón cal. 26 @ 61cm
3. Canaleta de carga cal. 22 @ 1.22 m
4. Alambre galvanizado cal. 12
5. Alambre galvanizado cal. 16
6. Aislante termoacústico Frescasa R8 de 2.5"
7. Tornillo yeso-metal 26-1" @ 20 cm
8. Cinta de papel para refuerzo Plaka
9. Compuesto RD+Mix para juntas (3 capas)
10. Ángulo perimetral cal 26



Protege tu integridad, la de tus huéspedes, la de tus empleados y la de tu hotel utilizando nuestro Sistema Retardante de Fuego en forros de columnas y trabes, zonas de elevadores, entre habitaciones, escaleras de emergencia y plafones, entre otros.



# Sistema Resistente a la Humedad (RH)

## Resistente a la Humedad

Este sistema ha sido especialmente diseñado para su uso en áreas húmedas, interiores y exteriores.

Un área húmeda es aquella que tiene contacto directo con el agua, ya sea a través de la lluvia o mediante una instalación hidráulica.

Las áreas húmedas pueden clasificarse en tres niveles de riesgo de filtración:



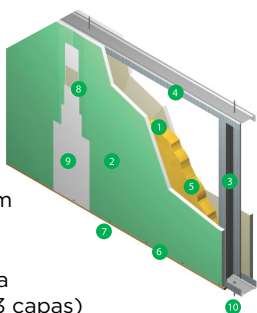
Área	Riesgo	Producto
Fachada	Alto	BunkerMax o X-terium
Patio de servicio	Alto	Plaka RH o BunkerMax
Lavanderías	Alto	Plaka RH o BunkerMax
Vapor	Alto	Plaka RH o BunkerMax
Regadera	Alto	Plaka RH o BunkerMax
Medio baño (lavabo, WC)	Medio	Plaka RH
Cocina	Medio	Plaka RH
Áreas contiguas a baños	Bajo	Plaka STD

Las áreas húmedas clasificadas de alto riesgo, como una regadera o una fachada, deberán recibir un acabado final impermeable (pintura o pasta impermeable, losetas o azulejos cerámicos, etc.) y sellarse adecuadamente.

Nuestra Plaka RH ha sido tratada con aditivos especiales y probada como la de mayor resistencia a la humedad (repele más del 95%).

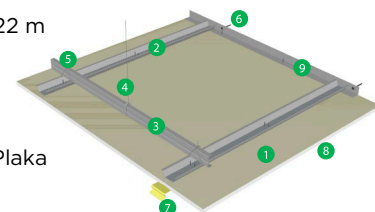
### Muro

1. Plaka Yeso STD de 1/2" (12.7mm)
2. Plaka Yeso RH de 1/2" (12.7mm)
3. Poste 9.20 cal. 26 @ 61cm
4. Canal 9.20 cal. 26
5. Aislante termoacústico Frescasa R8 de 2.5"
6. Tornillo yeso-metal 26 -1" @ 30 cm
7. Sellador de poliuretano PUFix de TekBond.
8. Cinta de papel para refuerzo Plaka
9. Compuesto RD+Mix para juntas (3 capas)
10. Anclajes adecuados



### Plafón

1. Plaka Yeso RH de 1/2" (12.7mm)
2. Canal listón cal. 26 @ 30.5cm
3. Canaleta de carga cal. 22 @ 1.22 m
4. Alambre galvanizado cal. 12
5. Alambre galvanizado cal. 16
6. Tornillo yeso-metal 26-1" @ 20 cm
7. Cinta de papel para refuerzo Plaka
8. Compuesto RD+Mix para juntas (3 capas)
9. Ángulo perimetral cal. 26



# Especificación de proyectos

Especificación es la recomendación, ampliamente detallada, de un producto o sistema con características especiales, el cual ponemos a tu consideración para tu aceptación y adopción permanente en tus catálogos de conceptos de obra, cuadros básicos de materiales, conceptos de diseño, guías de acabados, etc., ya sea en proyectos nuevos o programas de mantenimiento.

## Nomenclatura básica

Para facilitar la comprensión de la especificación, los elementos que componen nuestros diferentes sistemas cuentan con una nomenclatura, la cual ayuda a diferenciarlos entre sí. Dicha nomenclatura se explica de la siguiente manera:

**13 STD | 9.20 - 26 @61 +FV2.5" | 13 STD**

①

①'

②

②'

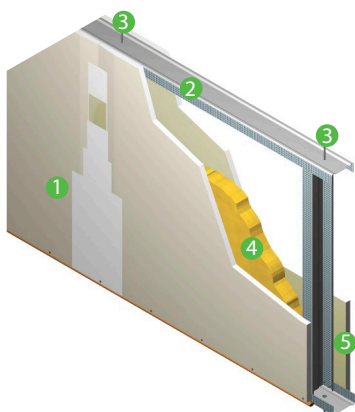
③

④

④'

⑤

⑤'



① Espesor de la placa en milímetros

①' Tipo de placa

② Ancho de espalda del perfil metálico en centímetros

②' Calibre del poste

③ Espaciamiento de los postes en centímetros

④ Incluyen fibra de vidrio

④' Espesor del aislante de fibra de vidrio en pulgadas

⑤ Espesor de la placa en milímetros

⑤' Tipo de placa

### Espesores de placa

- 13 = 12.7 mm - 1/2"
- 15 = 15.9 mm - 5/8"
- 11 = 11 mm
- 12 = 12 mm

### Tipos de placa

- STD = Placa Yeso STD (Estándar)
- RH = Placa Yeso RH (Resistente a la Humedad)
- RF = Placa Yeso RF (Retardante de Fuego)
- BNK = Placa cemento BunkerMax
- XTR = Placa de Yeso para exterior X-terium
- ACK = Placa de Yeso Acusti-K

### Anchos de espalda de perfiles metálicos

- 410 = 4.10 cm
- 635 = 6.35 cm
- 920 = 9.20 cm
- 1524 = 15.24 cm

### Calibre de poste

- 26 = calibre 26 = 0.4547 mm
- 20 = calibre 20 = 0.9119 mm

### Separación máxima entre postes metálicos

- @61 = a cada 61 cm
- @40.6 = a cada 40.6 cm

### Aislantes termoacústicos

- FV = Fibra de vidrio
- Si la incluye, aparecerá +FV, si no, el espacio quedará en blanco

### Espesor del aislante termoacústico

- 2.5 = 2.5" de espesor
- 3.5 = 3.5" de espesor

### Nota

- En caso de llevar dos o más capas de placa esta se especificará en el tipo de placa
- En caso de llevar doble bastidor éste se especificará en el tipo de ancho de espalda

La nomenclatura de nuestros sistemas puede variar dependiendo de las características de los productos que los conforman.



# Cuadro de valores

En cada muro y plafón especificado encontrarás un cuadro con los valores de desempeño con el que podrás seleccionar el más adecuado a tus necesidades.

Térmico R	Acústico STC	Fuego min	Altura m	Ancho cm	Peso kg/m <sup>2</sup>
9.48	49	30	4.23	11.74	18.95
Grado de resistencia térmica o valor "R" (hr·ft <sup>2</sup> ·°F/BTU). Mientras mayor sea el valor "R", mayor es el aislamiento de frío o calor que brinda este sistema.					
Térmico R	Acústico STC	Fuego min	Altura m	Ancho cm	Peso kg/m <sup>2</sup>
9.48	49	30	4.23	11.74	18.95
Valor de STC (Coeficiente de Transmisión Sonora) que brinda nuestro sistema. 1 STC es casi 1 dB (decibel). Si mi hijo tiene el radio prendido en su recámara, con música fuerte (aprox. 80dB), y yo quiero dormir en mi recámara que está a un lado (requiero aprox. 35dB para poder conciliar el sueño); necesito un muro que tenga arriba de 45dB (o 45 STC) de aislamiento acústico. 80dB-45dB=35db.					
Térmico R	Acústico STC	Fuego min	Altura m	Ancho cm	Peso kg/m <sup>2</sup>
9.48	49	30	4.23	11.74	18.95
Minutos de retardación o resistencia al fuego que nos proporciona nuestro sistema.					
Térmico R	Acústico STC	Fuego min	Altura m	Ancho cm	Peso kg/m <sup>2</sup>
9.48	49	30	4.23	11.74	18.95
Altura, expresada en metros, que libra nuestro muro calculado a una deflexión normal de l/240.					
Térmico R	Acústico STC	Fuego min	Altura m	Ancho cm	Peso kg/m <sup>2</sup>
9.48	49	30	4.23	11.74	18.95
Ancho expresado en centímetros que da la sumatoria de los espesores de cada producto que comprenden nuestros sistemas, muros o plafones.					
Térmico R	Acústico STC	Fuego min	Altura m	Ancho cm	Peso kg/m <sup>2</sup>
9.48	49	30	4.23	11.74	18.95
Peso aproximado que tiene nuestro sistema, incluyendo placas, metales, tornillos, etc.					



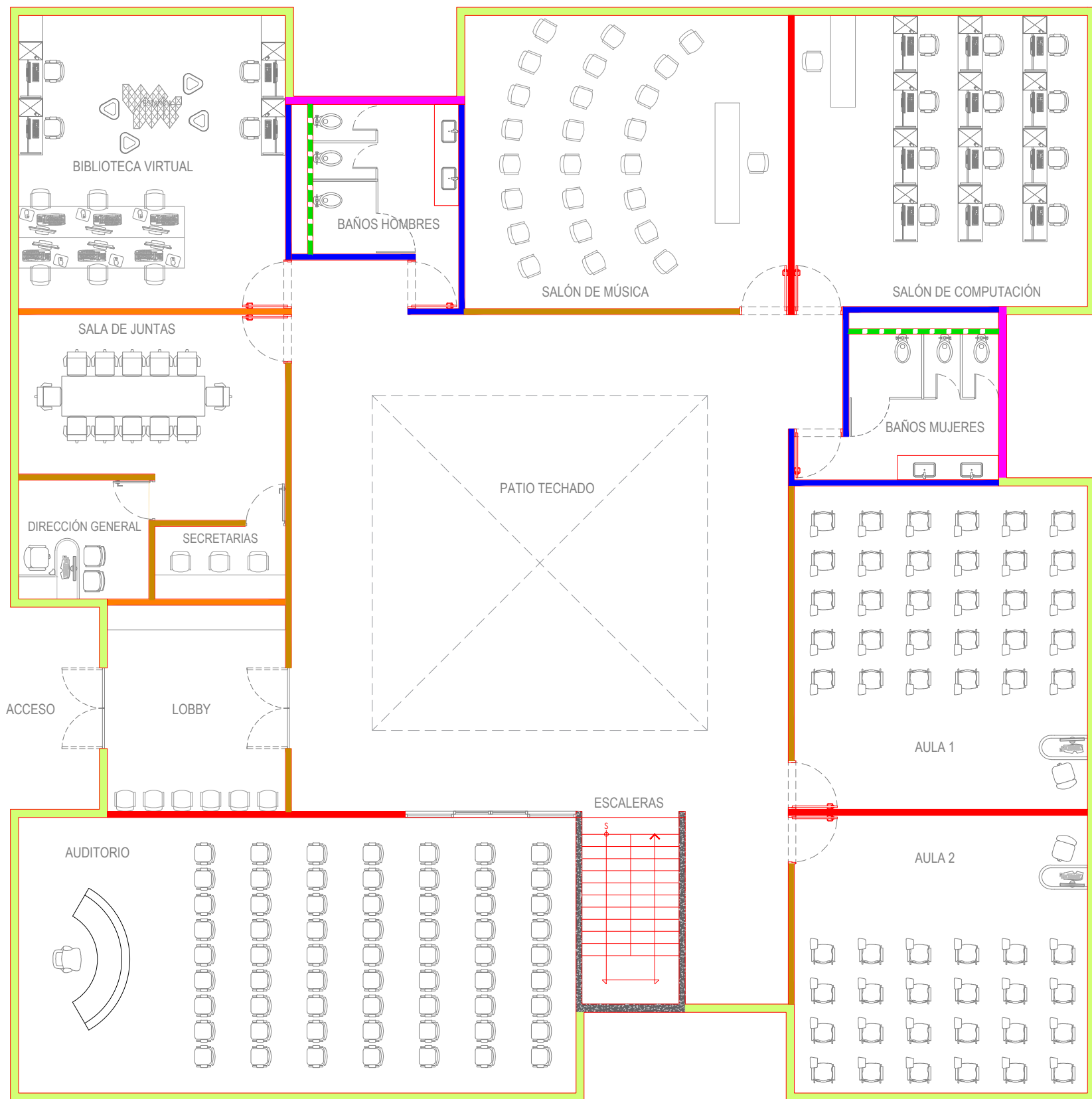
# Especificación de muros





# Especificación de muros

## Planta



### Muro 1

Sistema acústico para dividir áreas privadas de áreas comunes.

### Muro 2

Sistema acústico con propiedades para zonas húmedas de secas.

### Muro 3

Sistema de mayor desempeño acústico para dividir áreas privadas de áreas comunes.

### Muro 4

Sistema acústico retardante al fuego para proteger y aislar circulaciones verticales.

### Muro 5

Sistema de Envolvente Saint-Gobain de Alto desempeño EIFS (ETICS) para fachadas en áreas secas.

### Muro 6

Sistema de Envolvente Saint-Gobain de Alto desempeño EIFS (ETICS) para fachadas en áreas húmedas.

### Muro 7

Sistema de lambrin con propiedades para zonas húmedas.

## SIMBOLOGÍA

### MURO DIVISORIO

- M - 01 13 STD | 9.20 Cal. 26 @ 61 + FV 2.5" | 13 STD
- M - 02 13 RH | 9.20 Cal. 26 @ 61 + FV 2.5" | 13 STD
- M - 03 (2)13 STD | 9.20 Cal. 26 @ 61 + FV 2.5" | (2)13 STD
- M - 04 (2) 16 RF | 9.20 Cal. 26 @ 61 + FV 2.5" | (2) 16 RF

### MURO FACHADA

- M - 05 EPS 1" + 13 XTM | 15.24 Cal. 20 @ 40.6 + FV 3.5" | 13 STD
- M - 06 EPS 1" + 13 XTM | 15.24 Cal. 20 @ 40.6 + FV 3.5" | 13 RH

### LAMBRIN

- M - 07 13 RH | 9.20 Cal. 26 @ 61

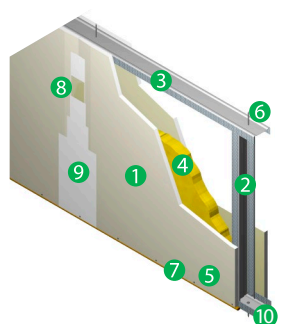
# Sistemas

**ST** Sistema Térmico

**SA** Sistema Acústico

**RH** Sistema Resistente a la Humedad

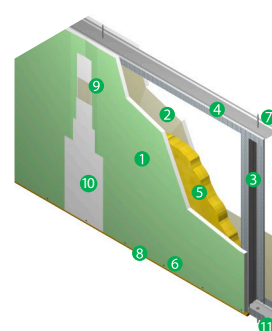
**RF** Sistema Retardante de Fuego



## Muro 1

ST	13 STD   9.20 - 26 @ 61 +FV2.5"   13 STD					
	Térmico R	Acústico STC	Fuego min	Altura m	Ancho cm	Peso kg/m²
SA	9.48	49	30	4.23	11.74	18.95

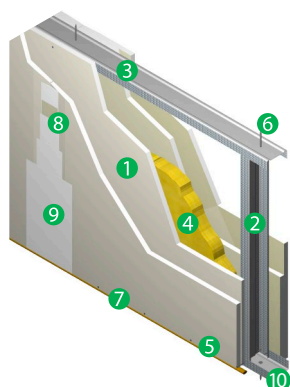
1. Plaka Yeso STD de 1/2" (12.7mm)
2. Poste 9.20 cal. 26 @ 61cm
3. Canal 9.20 cal. 26
4. Aislante termoacústico Frescasa R8 de 2.5"
5. Tornillo yeso-metal 26 - 1" @ 30cm
6. Tornillo metal-metal 26
7. Sellador de poliuretano PU Fix 40 de TekBond
8. Cinta de papel para refuerzo Plaka
9. Compuesto RD+Mix para juntas (3 capas)
10. Anclas adecuadas



## Muro 2

ST	13 RH   9.20 - 26 @ 61 + FV 2.5"   13 STD					
	Térmico R	Acústico STC	Fuego min	Altura m	Ancho cm	Peso kg/m²
SA	9.45	49	30	4.23	11.74	19.95

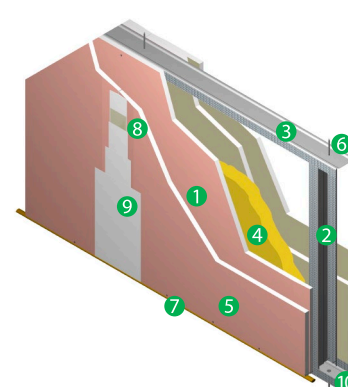
- RH**
1. Plaka Yeso RH de 1/2" (12.7mm)
  2. Plaka Yeso STD de 1/2" (12.7mm)
  3. Poste 9.20 cal. 26 @ 61cm
  4. Canal 9.20 cal. 26
  5. Aislamiento Termoacústico Frescasa R8 de 2.5"
  6. Tornillo yeso-metal 26 - 1 @ 30cm
  7. Tornillo metal-metal 26
  8. Sellador PU Fix de TekBond
  9. Cinta de papel para refuerzo Plaka
  10. Compuesto RD+Mix para juntas (3 capas)
  11. Anclajes adecuados



## Muro 3

ST	13 STD   13STD   9.20 - 26 @ 61 +FV2.5"   13 STD   13 STD					
	Térmico R	Acústico STC	Fuego min	Altura m	Ancho cm	Peso kg/m²
SA	10.96	53	45	5.00	14.28	34.15

1. Plaka Yeso STD de 1/2" (12.7mm)
2. Poste 9.20 cal. 26 @ 61cm
3. Canal 9.20 cal. 26
4. Aislante termoacústico Frescasa R8 de 2.5"
5. Tornillo yeso-metal 26 - 1 5/8" @ 30cm
6. Tornillo metal-metal 26
7. Sellador de poliuretano PU Fix 40 de TekBond
8. Cinta de papel para refuerzo Plaka
9. Compuesto RD+Mix para juntas (3 capas)
10. Anclas adecuadas

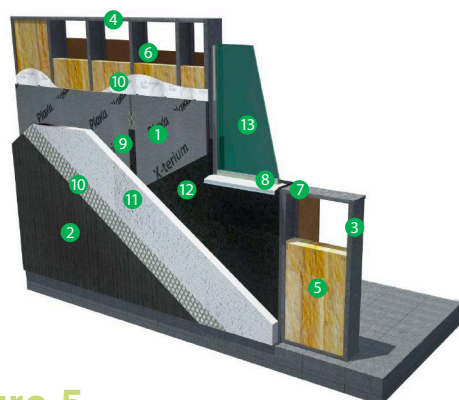


## Muro 4

ST	16 RF   16 RF   9.20-26@61+FV3.5"   16 RF   16 RF					
	Térmico R	Acústico STC	Fuego min	Altura m	Ancho cm	Peso kg/m²
SA	10.93	59	120	5.00	15.55	49.75

- RF**
1. Plaka Yeso RF de 5/8" (15.9mm)
  2. Poste 9.20 cal. 26 @ 61cm
  3. Canal 9.20 cal. 26
  4. Aislamiento termoacústico Frescasa R11 de 3.5"
  5. Tornillo yeso-metal 26 - 1 5/8" @ 30cm
  6. Tornillo metal-metal 26
  7. Sellador Green Glue Noiseproofing Sealant
  8. Cinta de papel para juntas Plaka
  9. Compuesto RD+Mix para juntas (3 capas)
  10. Anclas adecuadas

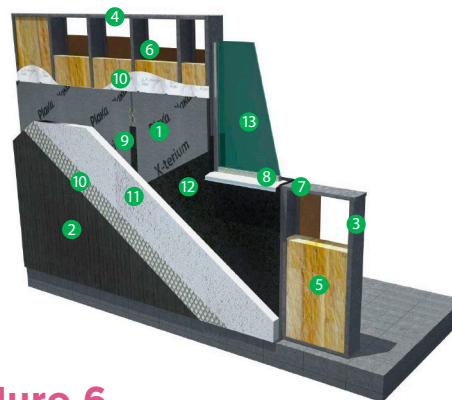




## Muro 5

ST	13 STD   15.24 cal.20 @ 40.6   13 XTR + EPS 1"					
SA	Térmico R	Acústico STC	Fuego min	Altura m	Ancho cm	Peso kg/m <sup>2</sup>
	16.27	--	--	3.00	20.32	27.96

1. Plaka Yeso XTM de 1/2" (12.7mm)
2. Plaka Yeso STD de 1/2" (12.7mm)
3. Poste 15.24 cal. 20 @ 40.6cm
4. Canal 15.24 cal. 22
5. Aislante termoacústico Frescasa R11 de 3.5"
6. Tornillo yeso-metal 20 - 1" @ 20cm
7. Tornillo metal-metal 20 de 1/2"
8. Silicona Neutra de uso general Tekbond
9. Cinta de Fibra de vidrio Plaka
10. Malla de Fibra de vidrio y malla Adfors Vetrex
11. Compuesto Bunkermix Base Coat
12. Plaka EPS de 2.54 cm (1")
13. Vidrio SGG Evo Duo 6mm + aire 12mm, puede incluir 44.1 PVB Silence

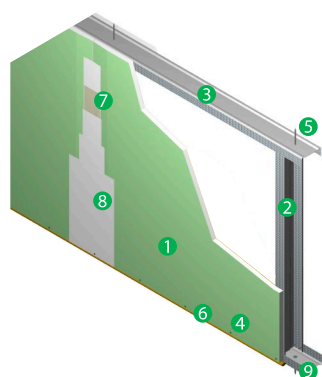


## Muro 6

ST	13 RH   15.24 cal.20 @ 40.6   13 XTR + EPS 1"					
SA	Térmico R	Acústico STC	Fuego min	Altura m	Ancho cm	Peso kg/m <sup>2</sup>
	16.24	--	--	3.00	20.32	28.96

RH

1. Plaka Yeso XTM de 1/2" (12.7mm)
2. Plaka Yeso RH de 1/2" (12.7mm)
3. Poste 15.24 cal. 20 @ 40.6cm
4. Canal 15.24 cal. 22
5. Aislante termoacústico Frescasa R11 de 3.5"
6. Tornillo yeso-metal 20 - 1" @ 20cm
7. Tornillo metal-metal 20 de 1/2"
8. Silicona Neutra de uso general Tekbond
9. Cinta de Fibra de vidrio Plaka
10. Malla de Fibra de vidrio y malla Adfors Vetrex
11. Compuesto Bunkermix Base Coat
12. Plaka EPS de 2.54 cm (1")
13. Vidrio SGG Evo Duo 6mm + aire 12mm, puede incluir 44.1 PVB Silence

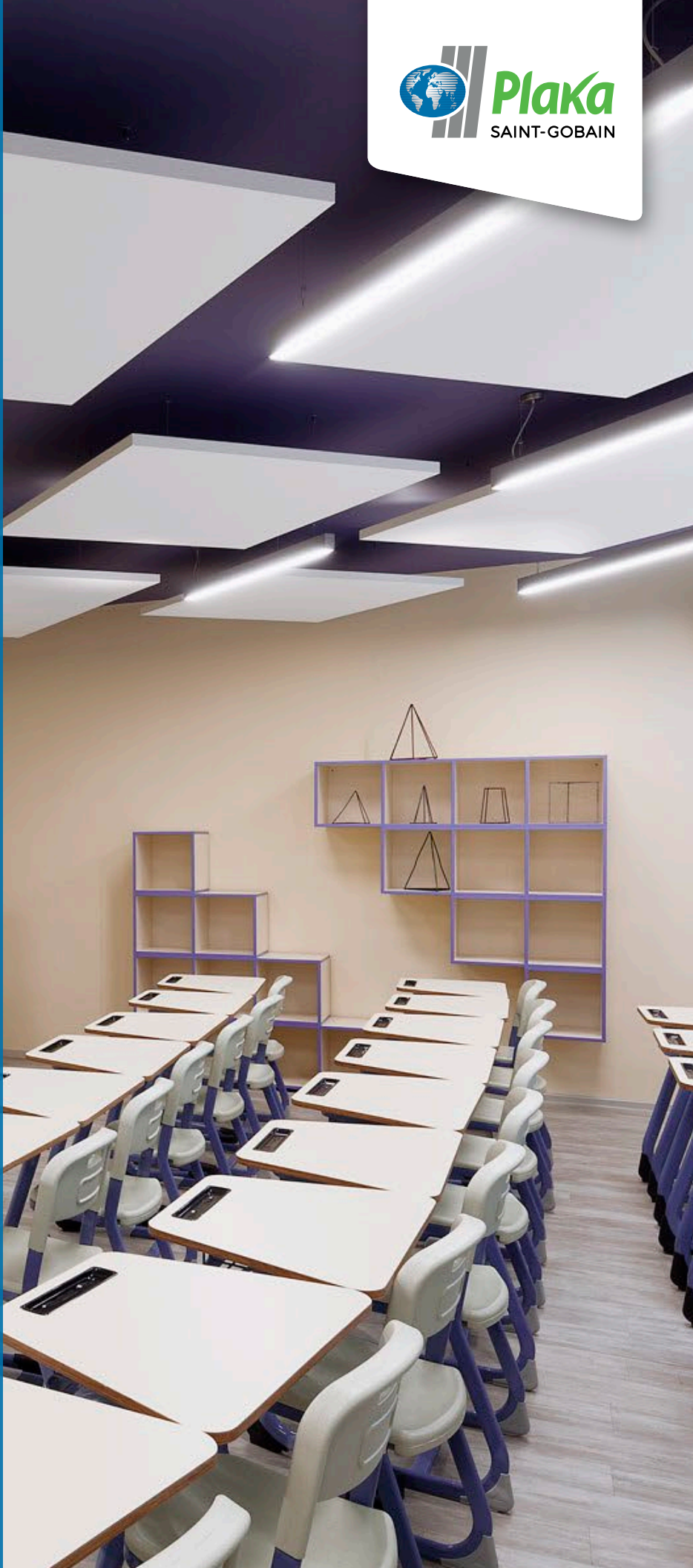


## Muro 7

RH	13 RH   9.20 Cal. 26 @ 61					
	Térmico R	Acústico STC	Fuego min	Altura m	Ancho cm	Peso kg/m <sup>2</sup>
	0.71	35	30	3.86	10.47	11.24

1. Plaka Yeso RH de 1/2" (12.7mm)
2. Poste 9.20 cal. 26 @ 61cm
3. Canal 9.20 cal. 26
4. Tornillo yeso-metal 26 - 1 5/8" @ 30cm
5. Tornillo metal-metal 26
6. Sellador PU Fix de TekBond
7. Cinta de papel para refuerzo Plaka
8. Compuesto RD+Mix para juntas (3 capas)
9. Anclas adecuadas

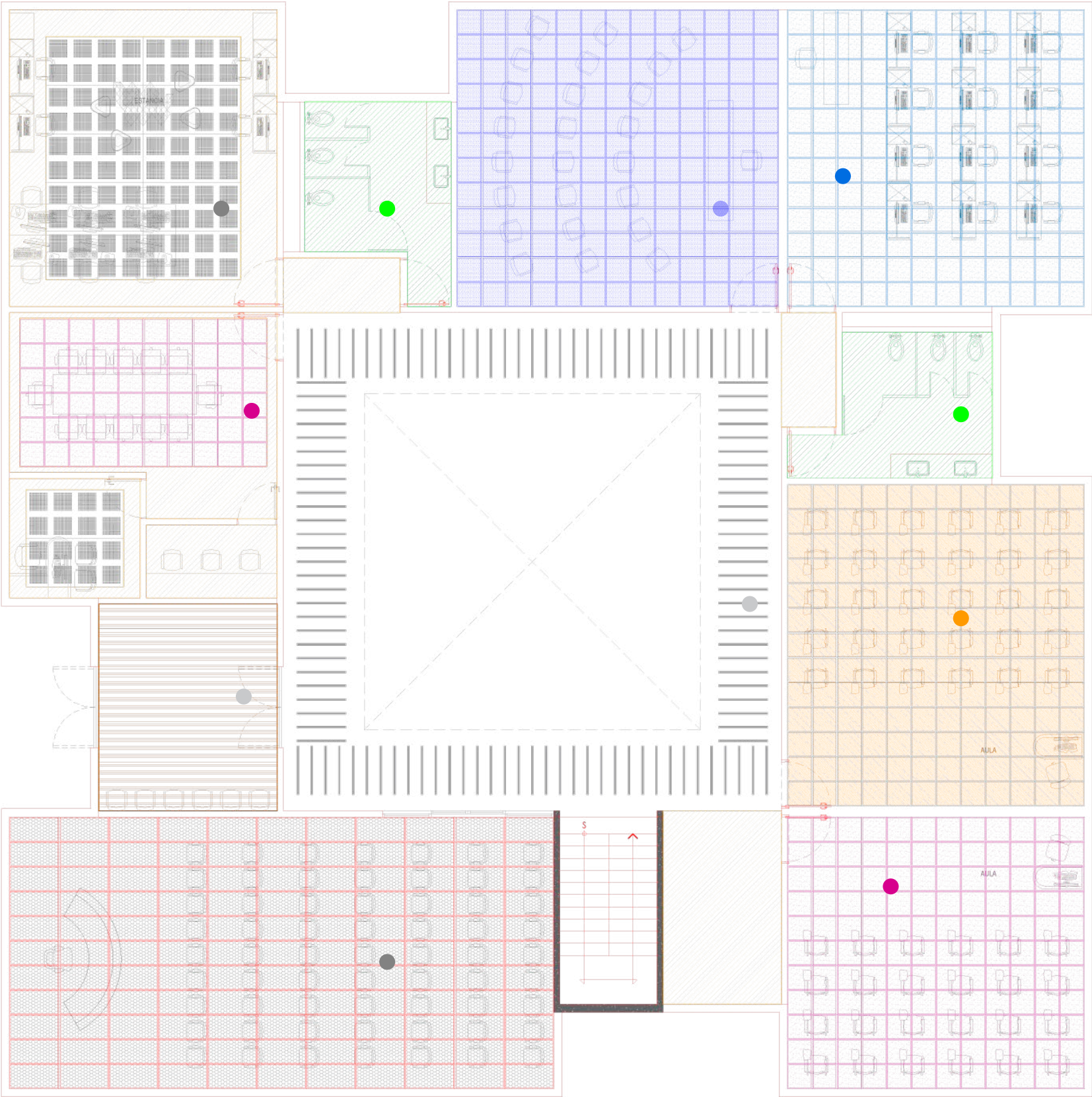
# Especificación de plafones





# Sistemas en plafones

## Planta



- **Plafón 1**  
Sistema acústico de plafón corrido que reduce la transmisión de ruido entre niveles y entre áreas.

● **Plafón 3**  
Plaka con núcleo de yeso multiperforado, de exclusivo diseño y sofisticado textil de control acústico al reverso.

● **Plafón 5**  
Plafón con excelente absorción del sonido con gran reflejo de la luz y mejora la iluminación convencional.

● **Plafón 7**  
Diseñado para especificaciones donde se requiere un falso plafón acústico con suspensión oculta y que sea de fácil instalación.

● **Plafón 9, 10**  
El panel Akustic Comfort reduce significativamente el ruido de fondo y tiempo de reverberación, mejora la intangibilidad y mejora el nivel de confort acústico del espacio personal.
- **Plafón 2**  
Sistema húmedo para áreas interiores.

● **Plafón 4**  
Plafón ligeramente texturizado brinda un acabado atractivo con excelente reflejo de la luz y mayor durabilidad.

● **Plafón 6**  
Plafón que combina la elegancia y nobleza de la madera con el desempeño acústico.

● **Plafón 8**  
Sistema con excelente desempeño acústico para cines multiplex, salas de cine, estudios de sonido, auditorios, teatros, home theaters y en general espacios que requieran un control acústico en sus diseños.

## SIMBOLOGÍA

### PLAFÓN CORRIDO

- PL - 01 STD13 / Canal Listón Calibre 26 @ 61cm / Canaleta de Carga Calibre 22 @ 1.22 m + FV 2.5"
- PL - 02 RH13 / Canal Listón Calibre 26 @ 61cm / Canaleta de Carga Calibre 22 @ 1.22 m
- PL - 03 ACK12 / Canal Listón Calibre 26 @ 60cm / Canaleta de Carga Calibre 22 @ 1.20 m + FV 3.5"

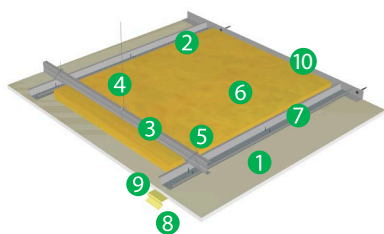
### PLAFÓN REGISTRABLE

- PL - 04 SandMicro® de 61 X 61 X 5/8" Borde Biselado / Suspensión de 15/16"
- PL - 05 Symphony® M de 61 X 61X 3/4" Borde Biselado / Suspensión de 15/16"
- PL - 06 Nexacustic Línea plafones / Mod. Atenea Dot 3232 de 61 X 61 / Sistema Oculto
- PL - 07 Akustic Comfort de 61X 61 Suspensión Oculta de 15/16"
- PL - 08 BLACK THEATER BOARD 48" X 24" X 1"

### PLAFÓN SUSPENDIDO

- PL - 09 BAFFLE 1200mm X 600mm 40mm de Espesor
- PL - 10 BAFFLE 1200mm X 300mm 40mm de Espesor



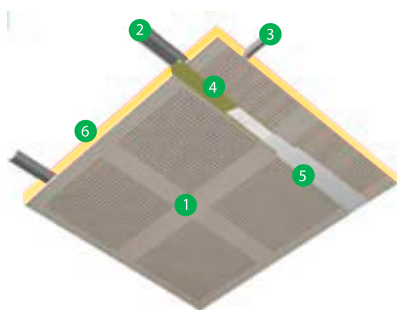


## Plafón 1

13 STD | CL 26 @ 61 - CC +FV2.5" | --

Térmico R	Acústico STC	Fuego min	Ancho cm	Peso kg/m <sup>2</sup>
8.74	28	30	7.63	10.63

1. Plaka Yeso STD de 1/2" (12.7mm)
2. Canal listón cal. 26 @ 61cm
3. Canaleta de carga cal. 22 @ 1.22m
4. Alambre galvanizado cal. 12
5. Alambre galvanizado cal. 16
6. Aislamiento termoacústico Frescasa R11 de 2.5"
7. Tornillo yeso-metal 26 - 1" @20cm
8. Cinta de papel para refuerzo Plaka
9. Compuesto RD+Mix para juntas (3 capas)
10. Ángulo Perimetral cal. 26

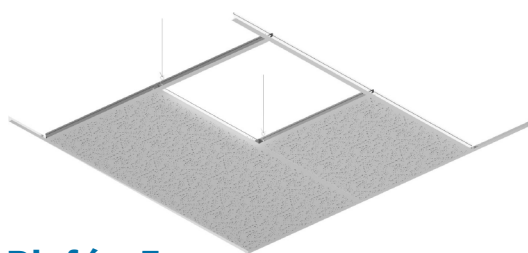


## Plafón 3

12 ACK | CL 26 @ 60 - CC +FV3.5" | --

Térmico R	Acústico STC	Ancho cm	Peso kg/m <sup>2</sup>
10	50	7.56	11.05

1. Plaka Yeso Acusti-K de 1/2" 12.0 mm
2. Canal listón cal. 26 @ 60cm
3. Canaleta de carga cal. 22 @ 1.22m
4. Compuesto RD+Mix para juntas (3 capas)
5. Cinta de papel para refuerzo Plaka
6. Aislamiento termoacústico Frescasa R11 de 3.5"

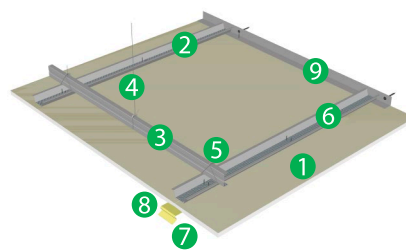


## Plafón 5

Symphony®

CAC	NRC	Fuego	Ancho mm	Peso kg/m <sup>2</sup>
33	0.70	Clase A	3/4	--

1. Symphony®/M de 61 X 61 X 3/4" Borde Biselado /Suspensión 15/16"

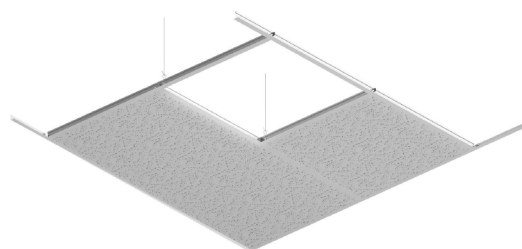


## Plafón 2

13 RH | CL 26 @ 61 - CC | --

Térmico R	Acústico STC	Fuego min	Ancho cm	Peso kg/m <sup>2</sup>
0.71	25	30	7.63	11.67

1. Plaka Yeso RH de 1/2" (12.7mm)
2. Canal listón cal. 26 @ 61cm
3. Canaleta de carga cal. 22 @ 1.22m
4. Alambre galvanizado cal. 12
5. Alambre galvanizado cal. 16
6. Tornillo yeso-metal 26 - 1" @20cm
7. Cinta de papel para refuerzo Plaka
8. Compuesto RD+Mix para juntas (3 capas)
9. Ángulo Perimetral cal. 26

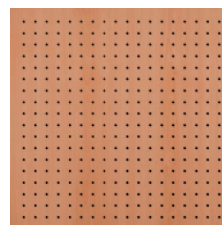


## Plafón 4

Sand Micro

CAC	NRC	Fuego	Ancho mm	Peso kg/m <sup>2</sup>
33	50	CLASE A	3/4"	--

1. Sand Micro® de 61 X 61 X 5/8" Borde Biselado /Suspensión 15/16"



## Plafón 6

Nexacoustic

MDF	Sustentabilidad	Fuego	Ancho mm	Peso kg/m <sup>2</sup>
Ignífugo	FSC	Clase A	15	11

1. Nexacoustic Línea plafones / Mod. Atenea Dot 3232 de 61 X 61





## Plafón 7

### Akustic Comfort Suspensión Oculta

NRC	Reflexión	Fuego	Ancho mm	Peso kg/m <sup>2</sup>
90	85%	Clase A	20	3-4

1. Akustic Comfort Suspensión Oculta 61x61
2. Sistema Suspensión 15/16 (24mm) Celotex™



## Plafón 9

### BAFFLE 1200mm X 600mm

Resistencia Humedad	NRC	Fuego	Ancho mm	Reflexión
95%	0.95	Clase A	40	85%

1. BAFFLE 1200mm X 600mm
2. Sistema Suspensión Akustic Suspension Kit™.



## Plafón 8

### BLACK THEATER BOARD

Térmico	Acústico	Fuego cm	Ancho cm	Peso kg/m <sup>2</sup>
ASTM C518	0.7	UL723	1"	0.91

1. BLACK THEATER BOARD 48" X 24" X 1"
2. Sistema Suspensión 15/16 (24 mm) Celotex™ en color negro.



## Plafón 10

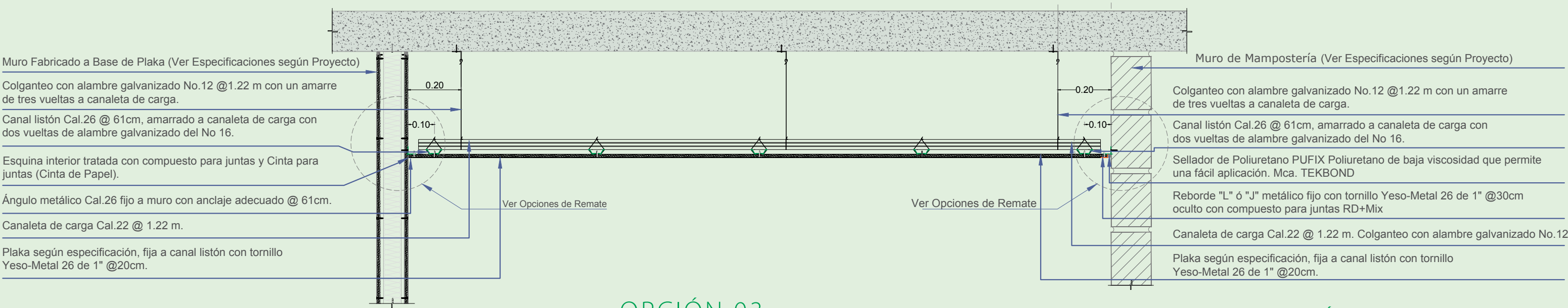
### BAFFLE 1200mm X 300mm

Resistencia Humedad	NRC	Fuego	Ancho mm	Reflexión
95%	0.95	Clase A	40	85%

1. BAFFLE 1200mm X 300mm
2. Sistema Suspensión Akustic Suspension Kit™.

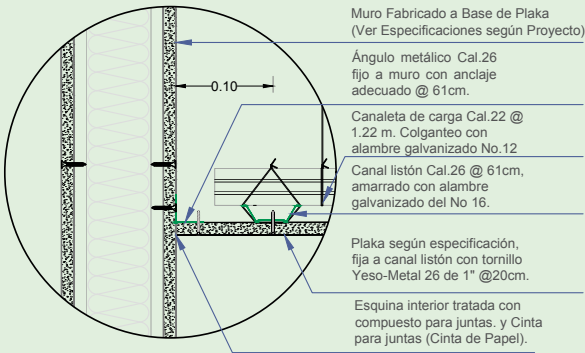
# Detalle armado de plafón

## Armado de plafón liso con Plaka yeso STD



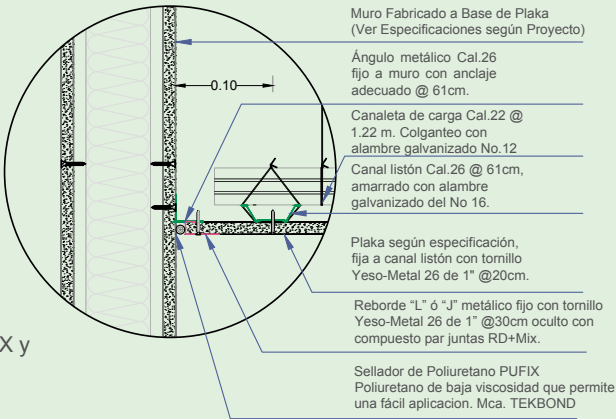
### OPCIÓN 01

Remate de Plafón Plaka a Muro Plaka Yeso.



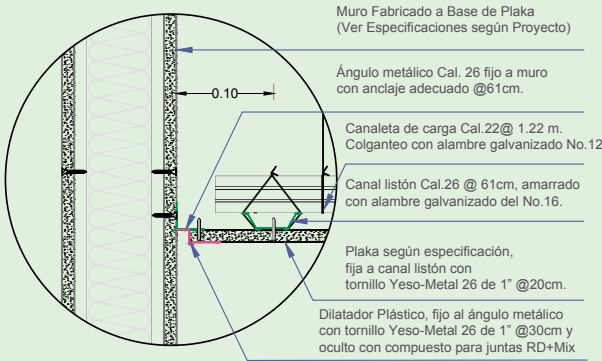
### OPCIÓN 03

Remate de Plafón Plaka con Reborde "L" ó "J" a Muro Plaka Yeso.



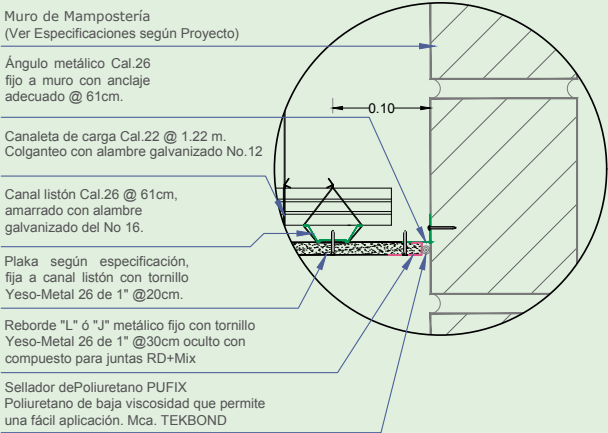
### OPCIÓN 05

Remate de Plafón Plaka con Dilatador Plástico a Muro Plaka Yeso.



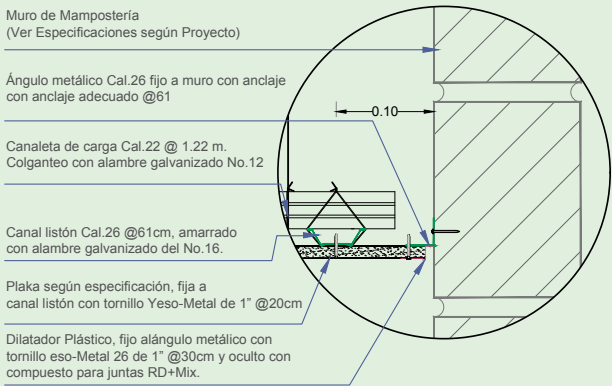
### OPCIÓN 02

Remate de Plafón Plaka con Reborde "L" ó "J", RD+MIX y Sellador a Muro Mampostería.



### OPCIÓN 04

Remate de Plafón Plaka con Dilatador Plástico, RD+MIX y Sellador a Muro Mampostería.

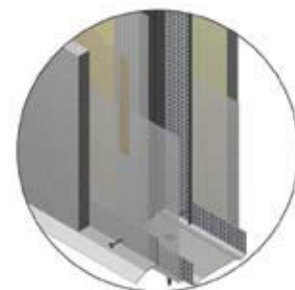


# Recomendaciones técnicas

## RH Evita problemas de humedad en la fachada



Coloca la membrana impermeable Tyvek® de DuPont® para proteger tus bastidores, la membrana permitirá que la humedad del interior salga, no así que la humedad del exterior penetre.



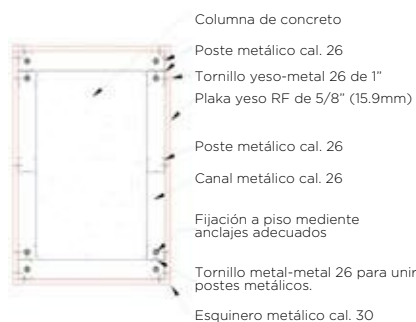
Utiliza la cinta Fibatape AR en las uniones de Plaka BunkerMax, es resistente al álcali y evitará la formación de moho.

## RF Seguridad en caso de incendio

Espuma corta fuego: se expande 7 veces su volumen original, es 100% efectivo y es muy fácil de aplicar.



## Forra las columnas para proteger la estructura



Planta



Armado bastidor

Forro columna

Puedes brindar de 55 minutos a 4 horas de protección al fuego en muros y plafones

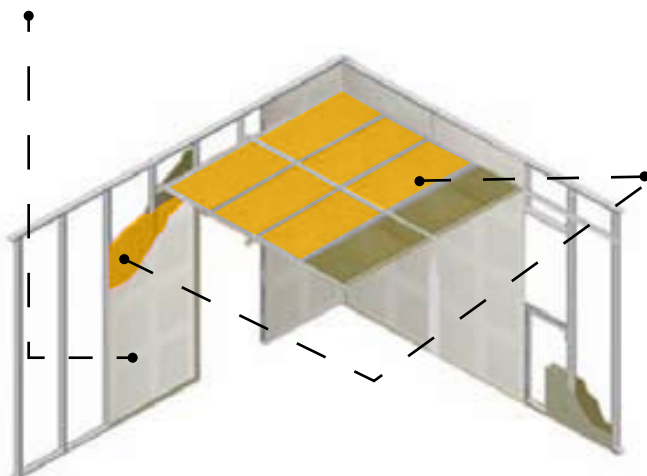


SA

## Mejora niveles acústicos

Placa plafón: en los salones de clases encontrarás varios elementos sólidos reflejantes de sonido, como son las bancas, sillas, pisos, etc. La línea Placa plafón te ofrece niveles de absorción acústica importantes que permitirán mayor concentración de los alumnos.

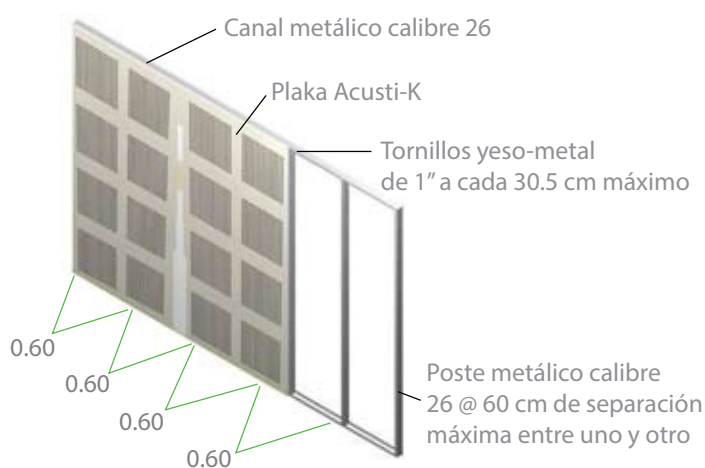
Acusti-K: placa de yeso que absorbe y refleja el sonido, además de su alto valor estético.



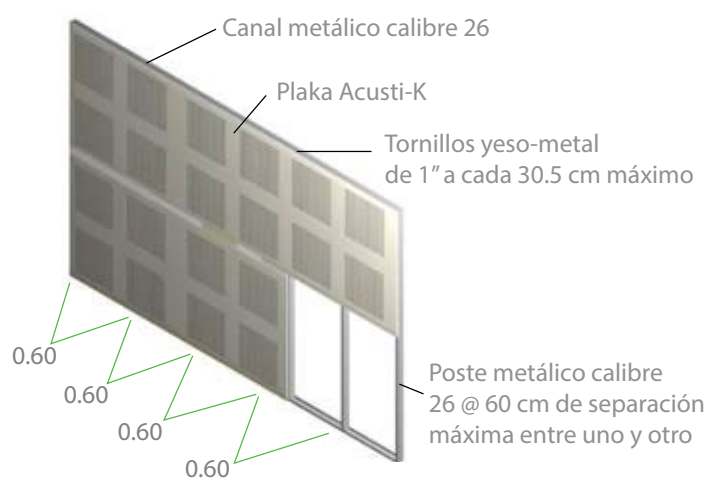
Aislante acústico: construye tu muro hasta la losa superior y coloca el aislante de fibra de vidrio, para evitar espacios de paso de ruido.

## Soluciones para muros acústicos

### Juntas verticales



### Juntas horizontales

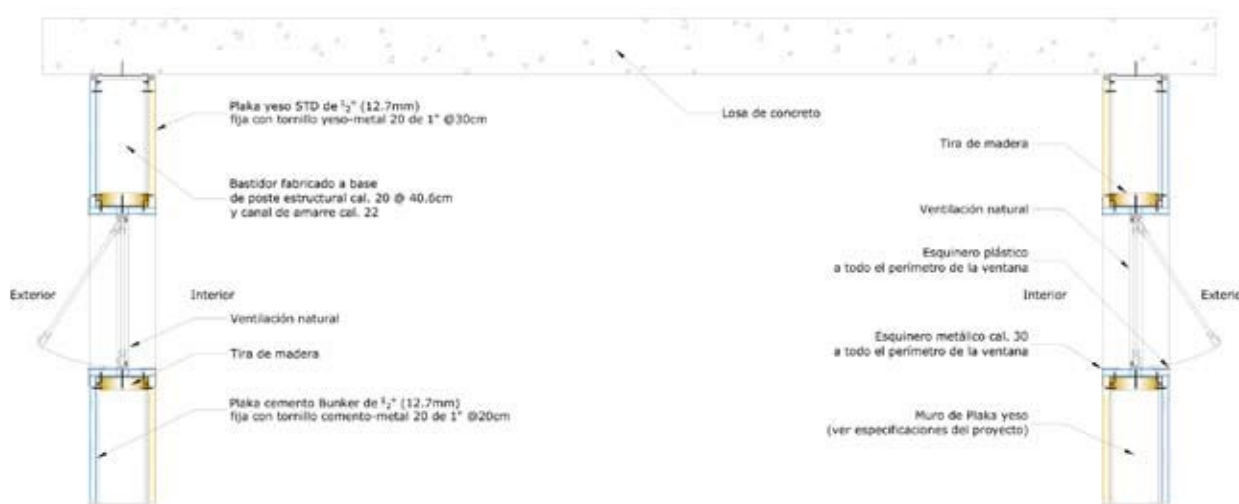


## Muro mixto



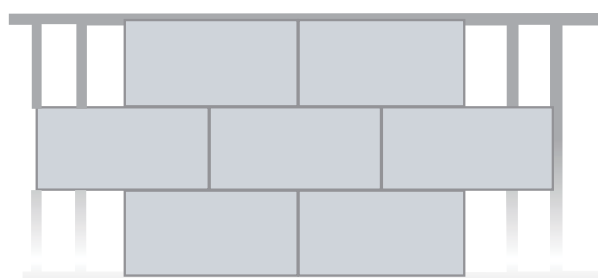
Es recomendable colocar, en la parte inferior del muro, una o dos hiladas de Placa Bunker y continuar verticalmente con Placa yeso STD, con la finalidad de proteger el muro de impactos leves por parte de los alumnos.

Por otro lado, para mejorar la ventilación natural, es importante colocar ventanas a los extremos de las aulas, creando corrientes de aire.



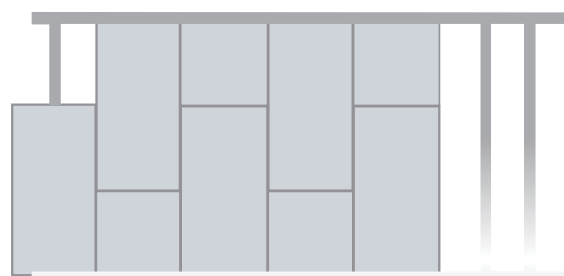
Mejora el valor acústico y térmico de las áreas donde coloques Plaka Acusti-K, al traslapar las juntas, independientemente si colocas la placa vertical u horizontalmente.

Al instalar la placa de yeso de forma horizontal, generas una retícula entre la placa y el bastidor, triplicando la resistencia del muro a cargas laterales.



Resiste a carga lateral 16kg

Resiste a carga lateral 45kg

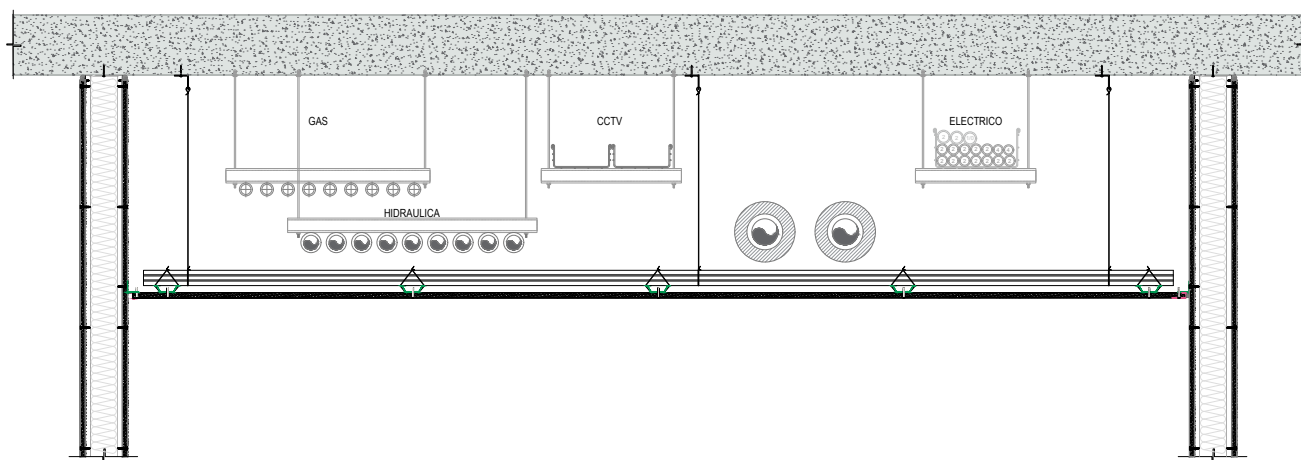


Saint-Gobain Plaka, Plaka Acusti-K, Plaka STD, Plaka RH, Plaka RF, Plaka plafón, Xtrem, BunkerMax, Tyvek® de DuPont® son marcas registradas.

## Ocultar el paso de instalaciones en los baños

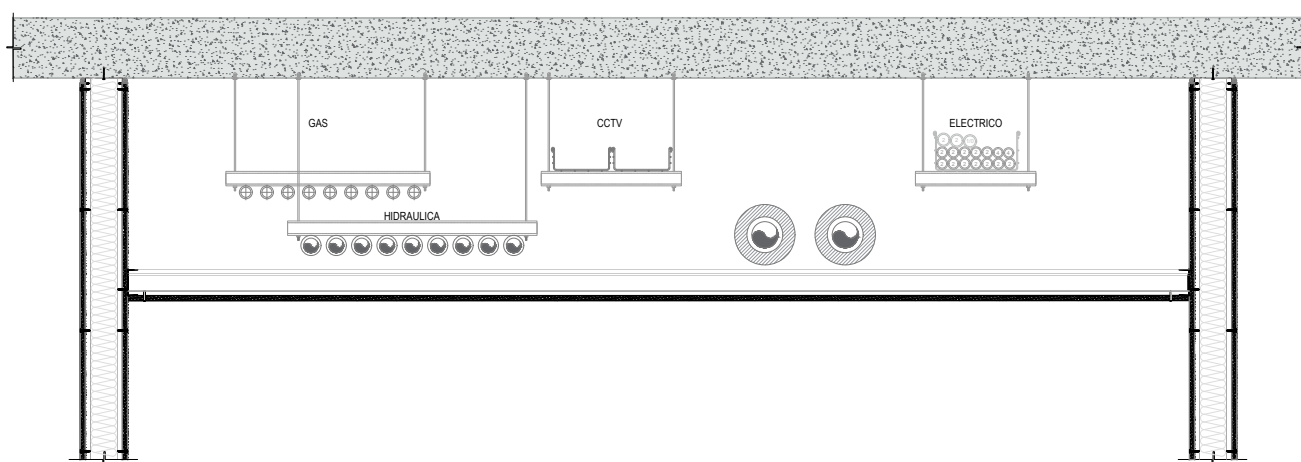
Haz de los baños un espacio atractivo e innovador, evitando exponer las instalaciones que los rodean:

### OPCIÓN 1. PASO DE INSTALACIONES EN CAMARA PLENA



Utiliza nuestros canales y postes calibre 26, armando un "muro acostado" con nuestra Plaka RH como falso plafón.

### OPCIÓN 2. PASO DE INSTALACIONES EN CAMARA PLENA



Sistemas innovadores y de alto desempeño para escuelas y universidades.





**Saint-Gobain Plaka, S.A. de C.V.**  
Querétaro, Qro. Av. La Noria 123,  
Santa Rosa Jáuregui CP. 76220



WhatsApp:  
**55 8012 4766**



**[www.plaka.com.mx](http://www.plaka.com.mx)**