

Catálogo de Soluciones

Centros Comerciales



Plaka
SAINT-GOBAIN

Índice

— *Catálogo de Soluciones Centros Comerciales*

- 2 • Información corporativa
- 4 • Sistemas y productos
- 8 • Sistema Térmico
- 9 • Sistema Acústico
- 11 • Sistema Retardante de Fuego
- 12 • Sistema Resistente a la Humedad
- 13 • Especificación
- 15 • Especificación muros
- 20 • Especificación plafones
- 26 • Recomendaciones técnicas

Las alturas permisibles han sido calculadas para muros exteriores con una velocidad de viento de 80km/hr, una carga lateral de 28 kg/m² y una deflexión máxima de 1/360. Aplican para la región centro del país, para otras regiones favor de consultar **al área de especificación Saint-Gobain Plaka.**

Las alturas permisibles para muros interiores han sido calculadas con una carga lateral de 24kg/m² y con una deflexión máxima de 1/240.

Los valores térmicos presentados representan una sumatoria de los coeficientes de resistencia térmica (valor R) de los diferentes productos que conforman los sistemas.

Los valores de retardación de fuego presentados son reales basados en pruebas realizadas por laboratorios europeos y/o estimados con base a dichas pruebas y experiencia de Saint-Gobain a nivel mundial.

Los valores acústicos presentados son reales de sistemas probados por el laboratorio acústico de la UNAM (Universidad Nacional Autónoma de México), en laboratorios europeos y/o estimados con base a la experiencia de Saint-Gobain a nivel mundial



Nuestra empresa

Plaka Saint-Gobain fue fundada en México, y forma parte de **Saint-Gobain**, uno de los grupos más importantes a nivel internacional en fabricación de diferentes productos para construcción. Nuestra planta se ubica en el Estado de Querétaro, en donde fabricamos diferentes productos para construcción ligera a base de Placas de yeso laminado, o placas de cemento con la más alta tecnología para la manufactura de nuestros productos.

Nuestra cartera de soluciones para tus espacios se complementa con los sistemas para plafones y yesos que fabricamos en Gyproc en San Luis Potosí, y diferentes productos que nos permiten presentar varias alternativas para satisfacer cualquier necesidad de especificación.

La etiqueta Multi-Confort de Saint Gobain es nuestra propuesta para destacar a los proyectos y edificaciones que promuevan la salud y el bienestar de los usuarios finales, y de esta manera proteger al medio ambiente elevando la calidad de vida de las personas.

Soluciones integrales Multi-Confort



Los Edificios Multi-Confort ofrecen a sus ocupantes un incremento de productividad, salud y bienestar, protegiéndolos de los aspectos negativos del entorno exterior, como el ruido y los contaminantes. La calidad del aire interior en ellos es más saludable y ahorrarán dinero tanto en la factura energética, como en costos de mantenimiento.

Para los usuarios: los Edificios Multi-Confort contribuyen de forma positiva a la productividad, la salud y el bienestar de los ocupantes. Los usuarios quedan protegidos de los aspectos negativos del mundo exterior, incluido el ruido y los contaminantes. Tendrán la calidad de aire interior saludable y ahorrarán dinero en las facturas de energía.

Para la propiedad: serán unos edificios que permitirán conseguir mayores rendimientos de alquiler o precios de venta, tendrán un funcionamiento y mantenimiento con costos más reducidos y serán más económicos tanto su diseño como su construcción, lo que también los convertirá en más fáciles de financiar.

Sistemas

Térmico, acústico, resistente a la humedad y retardante de fuego; todos para brindar confort y seguridad en Centros Comerciales.

Sistemas

Sistema Térmico (ST)

Combinación de placas de yeso o cemento, y aislantes que te brindarán la solución térmica que necesitas.

Sistema Acústico (SA)

Brinda una gran variedad de soluciones para tener una mejor transmisión, reflexión y absorción del sonido, necesarias para cada espacio.

Sistema Resistente a la Humedad (RH)

Diseñado especialmente para uso en áreas húmedas con diferentes niveles de riesgo, tales como: regaderas, baños y áreas de servicio, entre otros.

Productos

Las placas de yeso **Plaka STD, RF, RH y X-terium** son fabricadas en nuestra planta ubicada en Querétaro, y además de su eficiente desempeño, tienen la certificación NOM-018-ENER-2011 sobre aislamientos térmicos para envoltentes para edificaciones extendida por el **ONNCCE** (Organismo Nacional de Normalización y Certificación de la Construcción y Edificación), esta certificación permite obtener los valores de los productos cuando éstos se usan en el diseño de ensambles térmicos.

Así mismo las placas de yeso para interior **Plaka STD, Plaka RH y RF** tienen la Certificación **Green Guard y Green Guard Gold, obtenida por UL**, que nos permite asegurar la baja emisión de VOC's al interior de las edificaciones en la que son usadas.



Plaka STD

Plaka de yeso resistente y flexible que ofrece el mejor desempeño acústico de su categoría, al lograr 49 STC (Sound Transmission Coefficient).*

*Resultado en un muro Saint-Gobain Plaka : 13STD/9.20-26@61+FV2.5"/13STD.

Plaka RH

Plaka de yeso fabricada con un núcleo de yeso tratado especialmente para soportar la humedad.

Plaka RF

Plaka de yeso que cumple ampliamente con los niveles de retardancia al fuego requeridos por las normas o estándares de protección.

Plaka Acusti-K

Plaka de yeso multi-perforada con un textil acústico en la parte posterior. Su valor acústico va desde 45% de absorción de sonido hasta un 68%. Ideal para elevar el confort acústico y diseño vanguardista de tus proyectos.

Bunker Max

Plaka de cemento fabricada con cemento Portland de la mejor calidad, minerales y aditivos especiales ligeros, y una malla de fibra de vidrio integrada en su totalidad dentro de la placa. Puede recibir todo tipo de recubrimientos; así como aplicarse en áreas interiores o exteriores.

X-terium

Plakas fabricadas con la más alta tecnología para productos exteriores, a base de núcleo de yeso aditivado y cubierto por un velo de fibra de vidrio. Resiste condiciones extremas de humedad, fuego e intemperismo, conservando su estabilidad dimensional.

Es un producto ideal para fachadas y elementos exteriores, o en sistemas interiores en que se busquen solucionar superficies expuestas a humedad crítica.

Brinda una gran versatilidad para resolver diferentes alternativas arquitectónicas y decorativas.

Línea de plafones acústicos

Los sistemas de plafones, Certainteed, Akustic Comfort, Black Theater, y Nexacoustic solucionan diferentes necesidades acústicas que pueden ir de transmisión de ruido, disminución de sonidos indeseables, confort acústico y eficiencia en fidelidad de sonido para las diferentes áreas que puede presentar un proyecto: zonas comunes, amenidades, circulaciones y otros espacios.

Utilizando nuestros sistemas de plafones, tendrás la certeza de contar con resultados óptimos en la combinación de estética y alto desempeño.



Línea de selladores y adhesivos Tekbond



1 Espuma Expansiva PU

Espuma expansiva de poliuretano ideal para rellenar huecos, o reparar oquedades en muros y plafones. La expansión del producto una vez aplicado y seco es aproximadamente de 40 veces.



2 Sellador de Poliuretano PUFIX

Sellador elástico no endurecible de alta resistencia ideal para sellar juntas de hasta 6 mm de ancho y profundidad.



3 Silicona Neutra Uso General

Sellador elástico base silicón ideal para aplicar en cualquier tipo de superficie, como por ejemplo, las cancelerías de ventanas y juntas de muebles fijos de cocinas.





1

Espuma
Expansiva PU



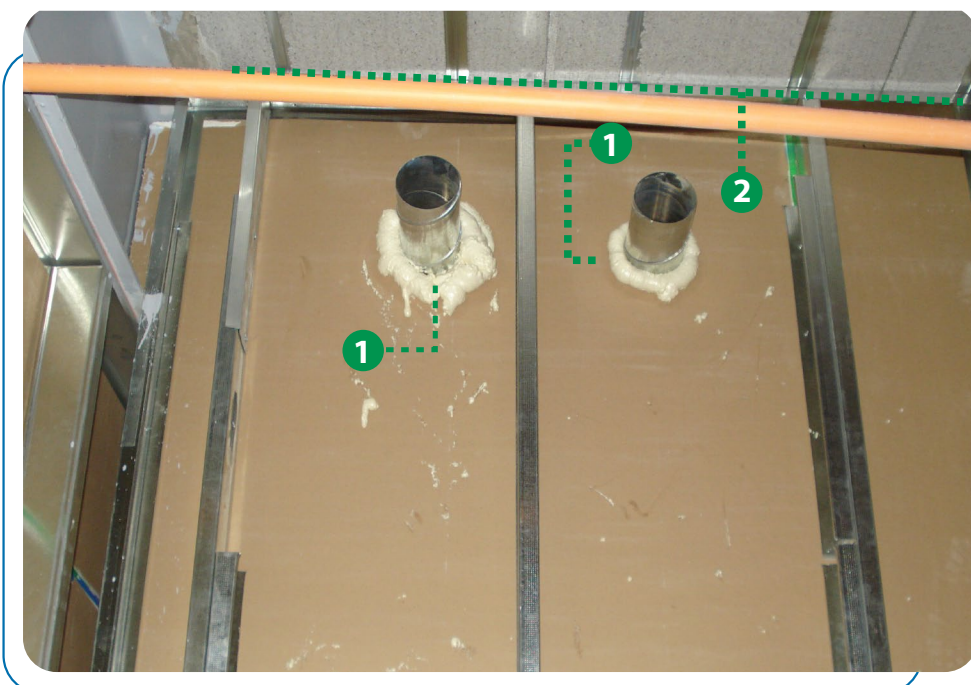
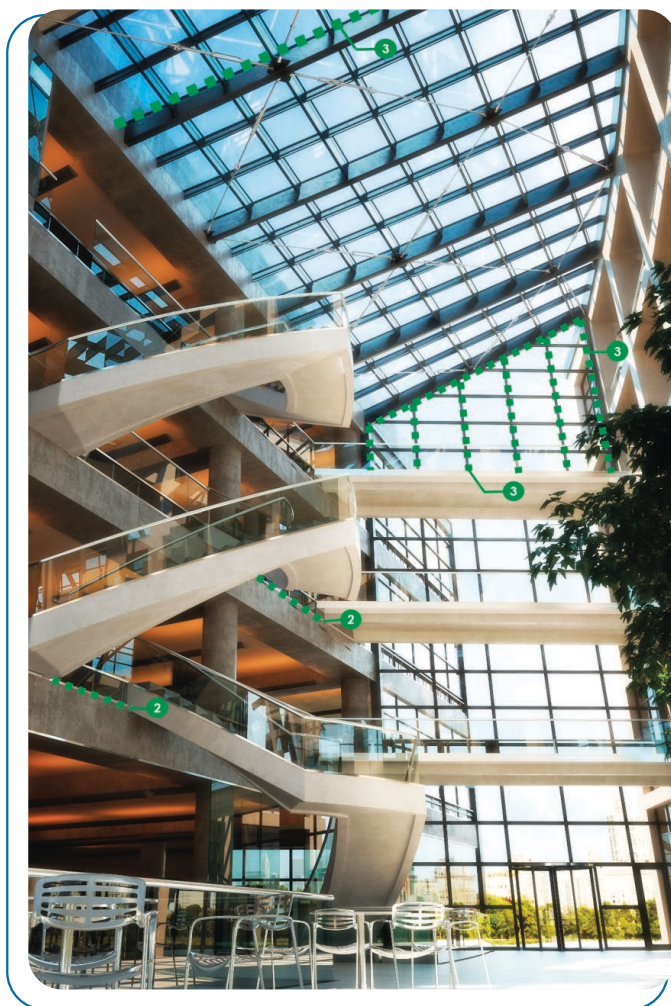
2

Sellador de
Poliuretano
PUFIX



3

Silicona Neutra
Uso General



Sistema Térmico (ST)

Saint-Gobain Plaka en Centros Comerciales

A partir de nuestra oferta de sistemas y productos Saint Gobain Plaka, podrás encontrar soluciones específicas a cada uno de los diferentes requerimientos de desempeño en Centros Comerciales.

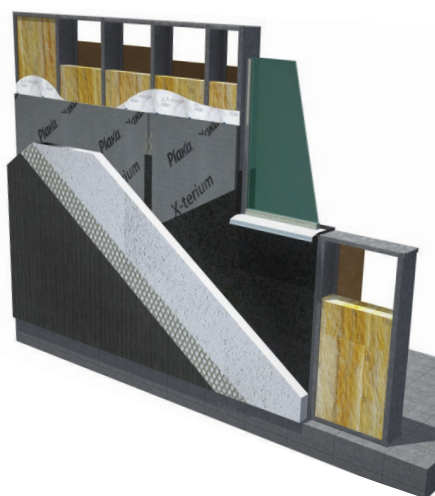
Soluciones integrales, aislamiento perfecto de temperatura

El aislamiento térmico pretende reducir los gastos energéticos de calefacción y de climatización, optimizando la eficiencia de la energía en Centros Comerciales, ampliaciones y renovaciones.

Los sistemas para fachadas que Saint-Gobain desarrolla para estas edificaciones comerciales se adaptan a cualquier presupuesto y solucionan, en conjunto con el Vidrio Saint-Gobain, diferentes grados de exigencia térmica, mecánica y acústica, aislando el interior de las edificaciones de las inclemencias del exterior, con sistemas y soluciones durables y eficientes.

Nuestro Sistema Térmico está compuesto, principalmente, por placas de yeso y aislantes de fibra de vidrio Frescasa de Saint-Gobain las cuales, cuanto más anchas sean, mejor aislarán.

Dependiendo del armado del muro o plafón, obtendrás diferentes valores de resistencia térmica o aislamiento térmico, el cual es conocido como valor "R". Mientras mayor sea el valor "R", mayor será tu aislamiento (asegúrate de que tus muros interiores, exteriores y plafones tengan un valor "R" mínimo de 7.0).



Térmico "R"= 16.27

1. Plaka Yeso XTM de 1/2" (12.7mm)
2. Plaka Yeso STD de 1/2" (12.7mm)
3. Poste 15.24 Cal. 20 @ 40.6cm
4. Canal 15.24 Cal. 22
5. Aislamiento Termoacústico Frescasa R11 de 3.5"
6. Tornillo Yeso-Metal 20 -1" @ 20 cm
7. Tornillo Metal-Metal 20 de 1/2"
8. Silicona Neutra de uso general Tekbond
9. Cinta de Fibra de vidrio Plaka
10. Malla de Fibra de vidrio y malla Adfors Vetrex
11. Compuesto Bunkermax BaseCoat
12. Placa EPS de 2,54 cm (1")
13. Vidrio SGG Evo Duo 6mm + aire 12mm, puede incluir 44.1 PVB Silence

Sistema Acústico (SA)

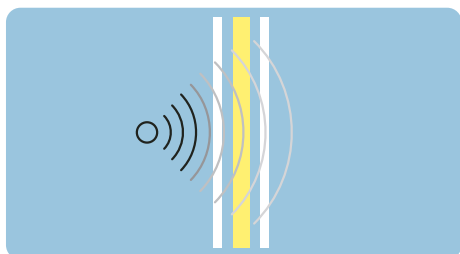
Nuestro sistema es el conjunto de materiales, técnicas y tecnología para el control, acondicionamiento y mejora acústica, que satisface todas las necesidades en el diseño de espacios.

¡Adiós al ruido!

La acústica se refiere principalmente al estudio del sonido. En términos generales, el manejo del sonido deseable o indeseable, como el ruido, funciona de tres maneras:

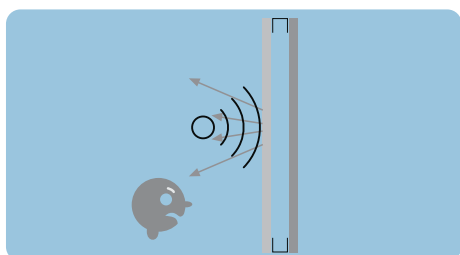
Transmisión

Transferencia de sonido a través de cualquier medio o material.



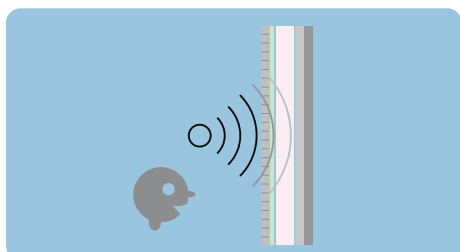
Reflexión

Impedimento del paso de sonido o ruido.



Absorción

Relación entre la energía absorbida por el material y la energía reflejada por el mismo.



Dichos factores se medirán a través de los criterios siguientes:

Transmisión y reflexión = STC (Coeficiente de Transmisión Sonora) **Absorción = NRC (Coeficiente de Reducción del Ruido)***

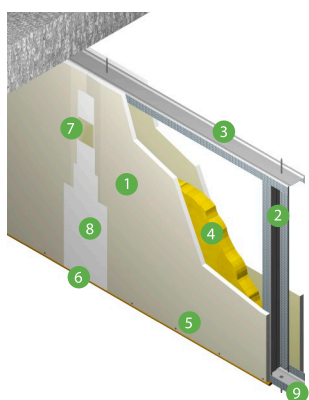
* Este valor te referirá a un porcentaje de absorción del ruido. Por ejemplo: un NRC de 0.68, es igual a reducir el 68% del ruido.

RECOMENDABLE PARA ÁREAS ADMINISTRATIVAS

Todos los materiales que ocupan y conforman un espacio contribuyen para generar confort acústico (en una casa, por ejemplo, los muebles tapizados, alfombras y cortinas, sirven como materiales absorbentes de ruido). No obstante, te sugerimos considerar estos tres factores al momento de diseñar la acústica arquitectónica adecuada para cada espacio.

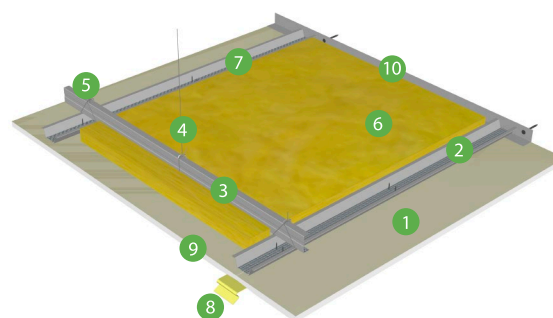
Aislamiento adicional de +4dB

Un muro estándar (13STD/9.20-26@61+FV2.5"/13STD") de **Saint Gobain Plaka**, te brindará 4 dB (STC) adicionales a cualquier otro construido con un sistema similar u otros sistemas tradicionales.



Térmico "R"= 9.48

1. Plaka Yeso STD de 1/2" (12.7mm)
2. Poste 9.20 cal. 26 @ 61cm
3. Canal 9.20 cal. 26
4. Aislamiento termoacústico Frescasa R8 de 2.5"
5. Tornillo yeso-metal 26 -1" @ 30 cm
6. Sellador PU Fix de TekBond
7. Cinta de papel para refuerzo Plaka
8. Compuesto RD+Mix para juntas (3 capas)
9. Anclajes adecuados



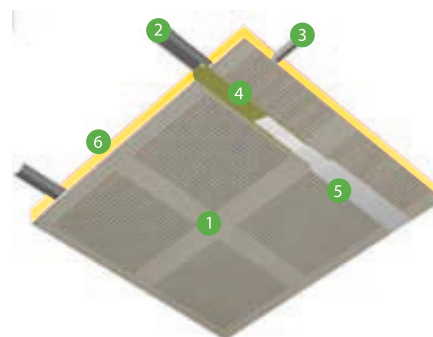
Térmico "R"= 8.74

1. Plaka Yeso STD de 1/2" (12.7mm)
2. Canal listón cal. 26 @ 61cm
3. Canaleta de carga cal. 22 @ 1.22 m
4. Alambre galvanizado cal. 12
5. Alambre galvanizado cal. 16
6. Aislamiento termoacústico Frescasa R8 de 2.5"
7. Tornillo yeso-metal 26-1" @ 20 cm
8. Cinta de papel para refuerzo Plaka
9. Compuesto RD+Mix para juntas (3 capas)
10. Ángulo perimetral cal. 26

En términos de absorción, te recomendamos utilizar Plaka Acusti-K, que además de darte un valor desde 0.45 NRC hasta 0.68 NRC te permite crear ambientes vanguardistas.

Muro 68 NRC

1. Plaka Yeso Acusti-K de (12.0mm)
2. Canal listón cal. 26 @ 60cm
3. Canaleta de carga cal. 22 @ 1.22m
4. Compuesto RD+Mix para juntas (3 capas)
5. Cinta de papel para refuerzo Plaka
6. Aislamiento termoacústico Frescasa R11 de 3.5"



Con nuestro Sistema Acústico encontrarás la solución que te permite generar en Centros Comerciales, ambientes agradables y relajados para sus habitantes.

Sistema Retardante de Fuego (RF)

La seguridad es una prioridad, principalmente en lugares concurridos, donde la responsabilidad se multiplica. A través de nuestro Sistema Retardante de Fuego, podrás resguardar la integridad de personas y hogares.

Los productos hechos a base de yeso han sido utilizados, durante mucho tiempo, para la protección contra el fuego.

La estructura del yeso contiene moléculas de agua (20%, aproximadamente). La evaporación de éstas absorbe gran cantidad de la energía producida por el fuego hasta que el yeso se degrade. Esta acción es la que produce que la propagación del fuego se retarde.

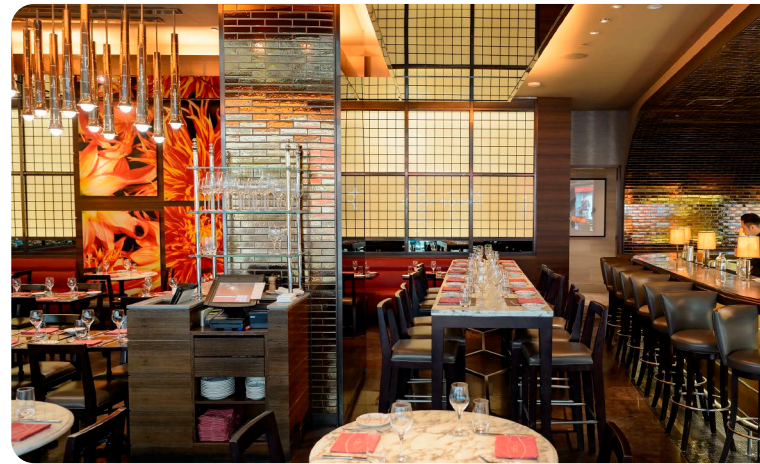
El yeso, al convertirse en plaka, nunca pierde sus propiedades e inclusive la Plaka RF incluye aditivos especiales que elevan su capacidad de retardación de fuego.

En un incendio, existe paso de gases, fuego y alta temperatura. Ante este escenario, el Sistema Retardante de Fuego sella el paso de gases, retarda el paso del fuego y al ser térmico, reduce la temperatura.



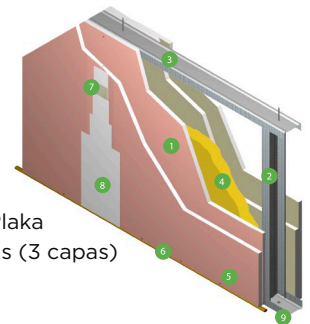
El fuego atacará cada uno de los elementos del sistema y el tiempo de retardación, medido en minutos, lo definirá la configuración de muro o plafón que elijas.

Retardante de Fuego, hasta 240 minutos



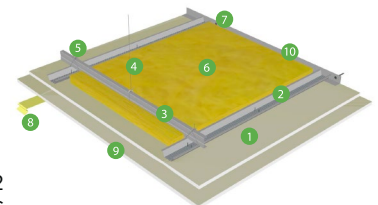
Muro 240 min.

1. Plaka Yeso RF de 5/8" (15.9mm)
2. Poste 9.20 cal. 26 @ 61cm
3. Canal 9.20 cal. 26
4. Aislamiento termoacústico Frescasa R11 de 3.5"
5. Tornillo yeso-metal 26 -1 5/8" @ 30 cm
6. Sellador Green Glue Noiseproofing Sealant
7. Cinta de papel para refuerzo Plaka
8. Compuesto RD+Mix para juntas (3 capas)
9. Anclajes adecuados



Plafón 240 min.

1. Plaka de Yeso RF de 5/8" (15.9mm)
2. Canal listón cal. 26 @ 61cm
3. Canaleta de carga cal. 22 @ 1.22 m
4. Alambre galvanizado cal. 12
5. Alambre galvanizado cal. 16
6. Aislante termoacústico Frescasa R8 de 2.5"
7. Tornillo yeso-metal 26-1" @ 20 cm
8. Cinta de papel para refuerzo Plaka
9. Compuesto RD+Mix para juntas (3 capas)
10. Ángulo perimetral cal 26



Protege tu integridad y la de tu familia utilizando nuestro Sistema Retardante de Fuego en forros de columnas y trabes, zonas de elevadores, escaleras de emergencia y plafones, entre otros.

Sistema Resistente a la Humedad (RH)

Resistente a la Humedad

Este sistema ha sido especialmente diseñado para su uso en áreas húmedas, interiores y exteriores.

Un área húmeda es aquella que tiene contacto directo con el agua, ya sea a través de la lluvia o mediante una instalación hidráulica.

Las áreas húmedas pueden clasificarse en tres niveles de riesgo de filtración:



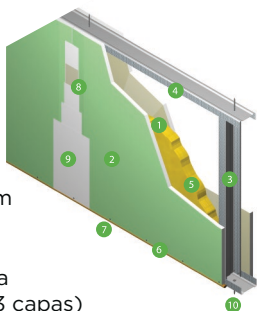
| Área | Riesgo | Producto |
|-------------------------|--------|----------------------|
| Fachada | Alto | BunkerMax o X-terium |
| Patio de servicio | Alto | Plaka RH o BunkerMax |
| Lavanderías | Alto | Plaka RH o BunkerMax |
| Vapor | Alto | Plaka RH o BunkerMax |
| Regadera | Alto | Plaka RH o BunkerMax |
| Medio baño (lavabo, WC) | Medio | Plaka RH |
| Cocina | Medio | Plaka RH |
| Áreas contiguas a baños | Bajo | Plaka STD |

Las áreas húmedas clasificadas de alto riesgo, como una regadera o una fachada, deberán recibir un acabado final impermeable (pintura o pasta impermeable, losetas o azulejos cerámicos, etc.) y sellarse adecuadamente.

Nuestra Plaka RH ha sido tratada con aditivos especiales y probada como la de mayor resistencia a la humedad (repele más del 95%).

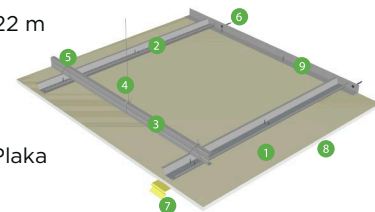
Muro

1. Plaka Yeso STD de 1/2" (12.7mm)
2. Plaka Yeso RH de 1/2" (12.7mm)
3. Poste 9.20 cal. 26 @ 61cm
4. Canal 9.20 cal. 26
5. Aislante termoacústico Frescasa R8 de 2.5"
6. Tornillo yeso-metal 26 -1" @ 30 cm
7. Sellador de poliuretano PUFix de TekBond.
8. Cinta de papel para refuerzo Plaka
9. Compuesto RD+Mix para juntas (3 capas)
10. Anclajes adecuados



Plafón

1. Plaka Yeso RH de 1/2" (12.7mm)
2. Canal listón cal. 26 @ 30.5cm
3. Canaleta de carga cal. 22 @ 1.22 m
4. Alambre galvanizado cal. 12
5. Alambre galvanizado cal. 16
6. Tornillo yeso-metal 26-1" @ 20 cm
7. Cinta de papel para refuerzo Plaka
8. Compuesto RD+Mix para juntas (3 capas)
9. Ángulo perimetral cal. 26



Especificación de proyectos

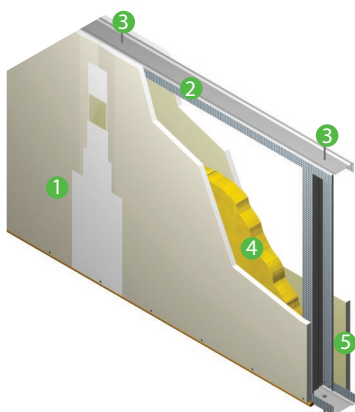
Especificación es la recomendación, ampliamente detallada, de un producto o sistema con características especiales, el cual ponemos a tu consideración para tu aceptación y adopción permanente en tus catálogos de conceptos de obra, cuadros básicos de materiales, conceptos de diseño, guías de acabados, etc., ya sea en proyectos nuevos o programas de mantenimiento.

Nomenclatura básica

Para facilitar la comprensión de la especificación, los elementos que componen nuestros diferentes sistemas cuentan con una nomenclatura, la cual ayuda a diferenciarlos entre sí. Dicha nomenclatura se explica de la siguiente manera:

13 STD | 9.20 - 26 @61 +FV2.5" | 13 STD

① ①' ② ②' ③ ④ ④' ⑤ ⑤'



- ① Espesor de la placa en milímetros
- ①' Tipo de placa
- ② Ancho de espalda del perfil metálico en centímetros
- ②' Calibre del poste
- ③ Espaciamiento de los postes en centímetros
- ④ Incluyen fibra de vidrio
- ④' Espesor del aislante de fibra de vidrio en pulgadas
- ⑤ Espesor de la placa en milímetros
- ⑤' Tipo de placa

Espesores de placa

- 13 = 12.7 mm - 1/2"
- 15 = 15.9 mm - 5/8"
- 12 = 12 mm

Tipos de placa

- STD = Placa Yeso STD (Estándar)
- RH = Placa Yeso RH (Resistente a la Humedad)
- RF = Placa Yeso RF (Retardante de Fuego)
- BNK = Placa cemento BunkerMax
- XTR = Placa de Yeso para exterior X-terium
- ACK = Placa de Yeso Acusti-K

Anchos de espalda de perfiles metálicos

- 410 = 4.10 cm
- 635 = 6.35 cm
- 920 = 9.20 cm
- 1524 = 15.24 cm

Calibre de poste

- 26 = calibre 26 = 0.4547 mm
- 20 = calibre 20 = 0.9119 mm

Separación máxima entre postes metálicos

- @61 = a cada 61 cm
- @40.6 = a cada 40.6 cm

Aislantes termoacústicos

- FV = Fibra de vidrio
- Si la incluye, aparecerá +FV, si no, el espacio quedará en blanco

Espesor del aislante termoacústico

- 2.5 = 2.5" de espesor

Nota

- En caso de llevar dos o más capas de placa esta se especificará en el tipo de placa
- En caso de llevar doble bastidor éste se especificará en el tipo de ancho de espalda

La nomenclatura de nuestros sistemas puede variar dependiendo de las características de los productos que los conforman.

Cuadro de valores

En cada muro y plafón especificado encontrarás un cuadro con los valores de desempeño con el que podrás seleccionar el más adecuado a tus necesidades.

| Térmico R | Acústico STC | Fuego min | Altura m | Ancho cm | Peso kg/m ² |
|--------------|-----------------|--------------|-------------|-------------|---------------------------|
| 9.48 | 49 | 30 | 4.23 | 11.74 | 18.95 |

Grado de resistencia térmica o valor "R" (hr·ft²·°F/BTU). Mientras mayor sea el valor "R", mayor es el aislamiento de frío o calor que brinda este sistema.

| Térmico R | Acústico STC | Fuego min | Altura m | Ancho cm | Peso kg/m ² |
|--------------|-----------------|--------------|-------------|-------------|---------------------------|
| 9.48 | 49 | 30 | 4.23 | 11.74 | 18.95 |

Valor de STC (Coeficiente de Transmisión Sonora) que brinda nuestro sistema. 1 STC es casi 1 dB (decibel). Si mi hijo tiene el radio prendido en su recámara, con música fuerte (aprox. 80dB), y yo quiero dormir en mi recámara que está a un lado (requiero aprox. 35dB para poder conciliar el sueño); necesito un muro que tenga arriba de 45dB (o 45 STC) de aislamiento acústico. 80dB-45dB=35db.

| Térmico R | Acústico STC | Fuego min | Altura m | Ancho cm | Peso kg/m ² |
|--------------|-----------------|--------------|-------------|-------------|---------------------------|
| 9.48 | 49 | 30 | 4.23 | 11.74 | 18.95 |

Minutos de retardación o resistencia al fuego que nos proporciona nuestro sistema.

| Térmico R | Acústico STC | Fuego min | Altura m | Ancho cm | Peso kg/m ² |
|--------------|-----------------|--------------|-------------|-------------|---------------------------|
| 9.48 | 49 | 30 | 4.23 | 11.74 | 18.95 |

Altura, expresada en metros, que libra nuestro muro calculado a una deflexión normal de l/240.

| Térmico R | Acústico STC | Fuego min | Altura m | Ancho cm | Peso kg/m ² |
|--------------|-----------------|--------------|-------------|--------------|---------------------------|
| 9.48 | 49 | 30 | 4.23 | 11.74 | 18.95 |

Ancho expresado en centímetros que da la sumatoria de los espesores de cada producto que comprenden nuestros sistemas, muros o plafones.

| Térmico R | Acústico STC | Fuego min | Altura m | Ancho cm | Peso kg/m ² |
|--------------|-----------------|--------------|-------------|-------------|---------------------------|
| 9.48 | 49 | 30 | 4.23 | 11.74 | 18.95 |

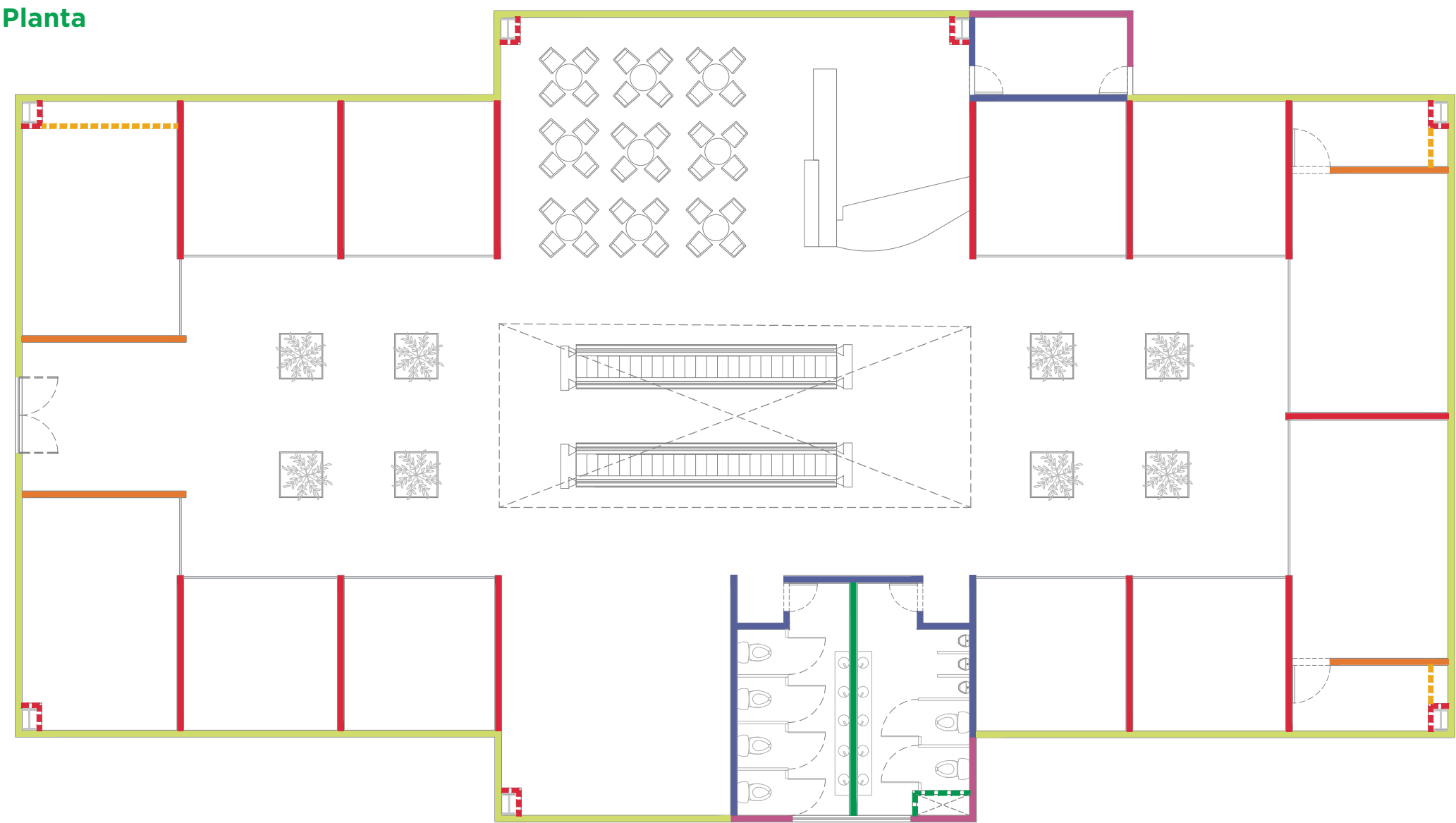
Peso aproximado que tiene nuestro sistema, incluyendo placas, metales, tornillos, etc.

Especificación de muros



Especificación de muros

Planta



- Muro 1**
Sistema que divide áreas húmedas de áreas secas sin especificaciones de aislamiento acústico.
- Muro 2**
Sistema Acústico con propiedades para zonas húmedas.
- Muro 3**
Sistema de mayor desempeño Acústico para dividir áreas privadas de áreas comunes.
- Muro 4**
Sistema Acústico Retardante al fuego para proteger y aislar circulaciones verticales.
- Muro 5**
Sistema de Envolvente Saint-Gobain de Alto Desempeño EIFS (ETICS) para fachadas en áreas secas
- Muro 6**
Sistema de Envolvente Saint-Gobain de Alto Desempeño EIFS (ETICS) para fachadas en áreas húmedas
- Muro 7**
Sistema de lambrin sencillo sin propiedades termicas o acústicas
- Muro 8**
Sistema Lambrin con propiedades para zonas húmedas.
- Muro 9**
Sistema Acústico Retardante al fuego para proteger y aislar estructuras.

SIMBOLOGÍA

| MURO DIVISORIO | | | MURO FACHADA | | | LAMBRIN | | |
|----------------|--|---|--------------|--|---|---------|--|---|
| M - 01 | | 13 RH 9.20 Cal. 26 @ 61 + FV 2.5" 13 STD | M - 05 | | EPS 1" + 13 XTM 15.24 Cal. 20 @ 40.6 + FV 3.5" 13 STD | M - 07 | | 13 STD 9.20 Cal. 26 @ 61 |
| M - 02 | | 13 RH 9.20 Cal. 26 @ 61 + FV 2.5" 13 RH | M - 06 | | EPS 1" + 13 XTM 15.24 Cal. 20 @ 40.6 + FV 3.5" 13 RH | M - 08 | | 13 RH 9.20 Cal. 26 @ 61 |
| M - 03 | | (2) 13 STD 9.20 Cal. 26 @ 61 + FV 2.5" (2) 13 STD | | | | M - 09 | | (2) 16 RF 9.20 Cal. 26 @ 61 + FV 3.5" |
| M - 04 | | (2) 16 RF 9.20 Cal. 26 @ 61 + FV 3.5" | | | | | | |

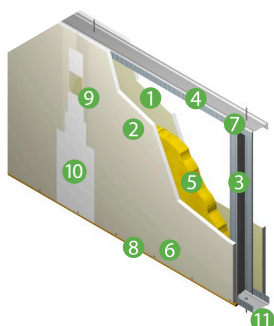
Sistemas

ST Sistema Térmico

SA Sistema Acústico

RH Sistema Resistente a la Humedad

RF Sistema Retardante de Fuego

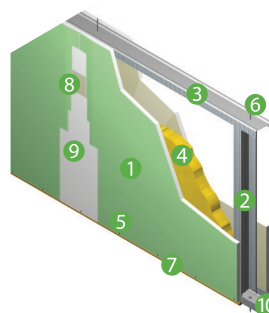


Muro 1

ST 13 STD | 9.20 - 26 @ 61 + FV2.5" | 13 RH

| | Térmico R | Acústico STC | Fuego min | Altura m | Ancho cm | Peso kg/m ² |
|-----------|-----------|--------------|-----------|----------|----------|------------------------|
| SA | 9.45 | 49 | 30 | 4.23 | 11.74 | 19.95 |

- RH**
1. Plaka Yeso RH de 1/2" (12.7mm)
 2. Plaka Yeso STD de 1/2" (12.7mm)
 3. Poste 9.20 cal. 26 @ 61cm
 4. Canal 9.20 cal. 26
 5. Aislante termoacústico Frescasa R8 de 2.5"
 6. Tornillo yeso-metal 26 - 1" @ 30cm
 7. Tornillo metal-metal 26
 8. Sellador de poliuretano PU Fix 40 de TekBond
 9. Cinta de papel para refuerzo Plaka
 10. Compuesto RD+Mix para juntas (3 capas)
 11. Anclas adecuadas

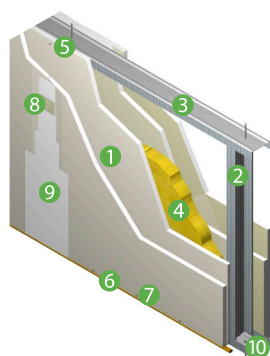


Muro 2

ST 13 RH | 9.20 - 26 @ 61 + FV2.5" | 13 RH

| | Térmico R | Acústico STC | Fuego min | Altura m | Ancho cm | Peso kg/m ² |
|-----------|-----------|--------------|-----------|----------|----------|------------------------|
| SA | 9.41 | 45 | 30 | 4.23 | 11.74 | 20.95 |

- RH**
1. Plaka Yeso RH de 1/2" (12.7mm)
 2. Poste 9.20 cal. 26 @ 61cm
 3. Canal 9.20 cal. 26
 4. Aislante termoacústico Frescasa R8 de 2.5"
 5. Tornillo yeso-metal 26 - 1" @ 30cm
 6. Tornillo metal-metal 26
 7. Sellador de poliuretano PU Fix 40 de TekBond
 8. Cinta de papel para refuerzo Plaka
 9. Compuesto RD+Mix para juntas (3 capas)
 10. Anclas adecuadas

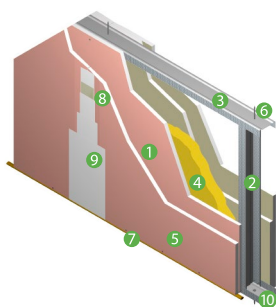


Muro 3

ST 2 13 STD | 9.20 - 26 @ 61 + FV 2.5" | 13 STD | 13 STD 2

| | Térmico R | Acústico STC | Fuego min | Altura m | Ancho cm | Peso kg/m ² |
|-----------|-----------|--------------|-----------|----------|----------|------------------------|
| SA | 10.96 | 53 | 45 | 5.00 | 14.28 | 34.15 |

1. Plaka Yeso STD de 1/2" (12.7mm)
2. Poste 9.20 cal. 26 @ 61cm
3. Canal 9.20 cal. 26
4. Aislamiento Termoacústico Frescasa R8 de 2.5"
5. Tornillo yeso-metal 26 - 1 5/8" @ 30cm
6. Tornillo metal-metal 26
7. Sellador PU Fix de TekBond
8. Cinta de papel para refuerzo Plaka
9. Compuesto RD+Mix para juntas (3 capas)
10. Anclajes adecuados

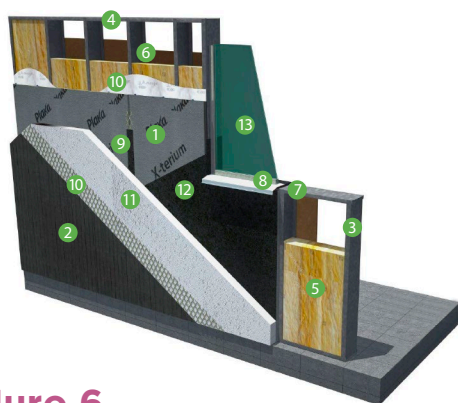


Muro 4

ST 16 RF | 16 RF | 9.20-26@61+FV3.5" | 16 RF | 16 RF

| Térmico R | Acústico STC | Fuego min | Altura m | Ancho cm | Peso kg/m ² |
|--------------|-----------------|--------------|-------------|-------------|---------------------------|
| 10.93 | 59 | 120 | 5.00 | 15.55 | 49.75 |

- SA**
- RF**
1. Plaka Yeso RF de 5/8" (15.9mm)
 2. Poste 9.20 cal. 26 @ 61cm
 3. Canal 9.20 cal. 26
 4. Aislamiento termoacústico Frescasa R11 de 3.5"
 5. Tornillo yeso-metal 26 - 1 5/8" @ 30cm
 6. Tornillo metal-metal 26
 7. Sellador Green Glue Noiseproofing Sealant
 8. Cinta de papel para juntas Plaka
 9. Compuesto RD+Mix para juntas (3 capas)
 10. Anclas adecuadas



Muro 5

ST 13 STD | 15.24 cal.20 @ 40.6 | 13 XTR + EPS 1"

| Térmico R | Acústico STC | Fuego min | Altura m | Ancho cm | Peso kg/m ² |
|--------------|-----------------|--------------|-------------|-------------|---------------------------|
| 16.27 | -- | -- | 3.00 | 20.32 | 27.96 |

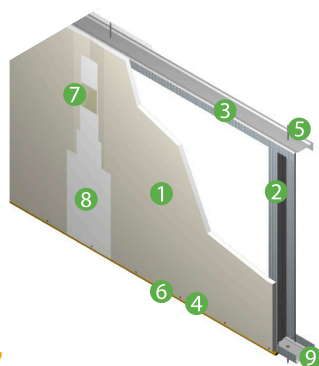
- SA**
1. Plaka Yeso XTM de 1/2" (12.7mm)
 2. Plaka Yeso STD de 1/2" (12.7mm)
 3. Poste 15.24 cal. 20 @ 40.6cm
 4. Canal 15.24 cal. 22
 5. Aislante termoacústico Frescasa R11 de 3.5"
 6. Tornillo yeso-metal 20 - 1" @ 20cm
 7. Tornillo metal-metal 20 de 1/2"
 8. Silicona Neutra de uso general Tekbond
 9. Cinta de Fibra de vidrio Plaka
 10. Malla de Fibra de vidrio y malla Adfors Vetrex
 11. Compuesto Bunkermax Base Coat
 12. Plaka EPS de 2.54 cm (1")
 13. Vidrio SGG Evo Duo 6mm + aire 12mm, puede incluir 44.1 PVB Silence

Muro 6

ST 13 RH | 15.24 cal.20 @ 40.6 | 13 XTR + EPS 1"

| Térmico R | Acústico STC | Fuego min | Altura m | Ancho cm | Peso kg/m ² |
|--------------|-----------------|--------------|-------------|-------------|---------------------------|
| 16.24 | -- | -- | 3.00 | 20.32 | 28.96 |

- SA**
- RH**
1. Plaka Yeso XTM de 1/2" (12.7mm)
 2. Plaka Yeso RH de 1/2" (12.7mm)
 3. Poste 15.24 cal. 20 @ 40.6cm
 4. Canal 15.24 cal. 22
 5. Aislante termoacústico Frescasa R11 de 3.5"
 6. Tornillo yeso-metal 20 - 1" @ 20cm
 7. Tornillo metal-metal 20 de 1/2"
 8. Silicona Neutra de uso general Tekbond
 9. Cinta de Fibra de vidrio Plaka
 10. Malla de Fibra de vidrio y malla Adfors Vetrex
 11. Compuesto Bunkermax Base Coat
 12. Plaka EPS de 2.54 cm (1")
 13. Vidrio SGG Evo Duo 6mm + aire 12mm, puede incluir 44.1 PVB Silence

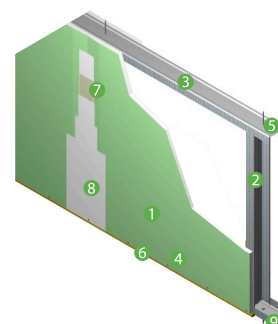


Muro 7

13 STD | 9.20 Cal. 26 @ 61

| Térmico R | Acústico STC | Fuego min | Altura m | Ancho cm | Peso kg/m ² |
|--------------|-----------------|--------------|-------------|-------------|---------------------------|
| 0.7404 | 35 | 30 | 3.86 | 10.47 | 10.24 |

1. Plaka Yeso STD de 1/2" (12.7mm)
2. Poste 9.20 cal. 26 @ 61cm
3. Canal 9.20 cal. 26
4. Tornillo yeso-metal 26 -1" @ 30cm
5. Tornillo metal-metal 26
6. Sellador PU Fix de TekBond
7. Cinta de papel para juntas
8. Compuesto RD+Mix para juntas (3 capas)
9. Anclajes adecuados

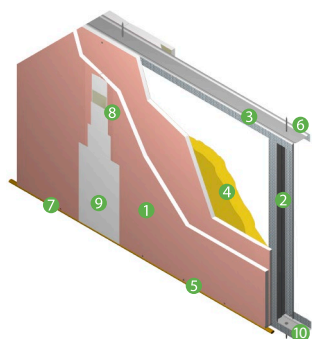


Muro 8

RH 13 RH | 9.20 Cal. 26 @ 61

| Térmico R | Acústico STC | Fuego min | Altura m | Ancho cm | Peso kg/m ² |
|--------------|-----------------|--------------|-------------|-------------|---------------------------|
| 0.71 | 35 | 30 | 3.86 | 10.47 | 11.24 |

1. Plaka Yeso RH de 1/2" (12.7mm)
2. Poste 9.20 cal. 26 @ 61cm
3. Canal 9.20 cal. 26
4. Tornillo yeso-metal 26 - 1 5/8" @ 30cm
5. Tornillo metal-metal 26
6. Sellador PU Fix de TekBond
7. Cinta de papel para refuerzo Plaka
8. Compuesto RD+Mix para juntas (3 capas)
9. Anclas adecuadas



Muro 9

ST 16 RF/ 16RF | 9.20 Cal. 26 @ 61 +FV3.5"

| Térmico R | Acústico STC | Fuego min | Altura m | Ancho cm | Peso kg/m ² |
|--------------|-----------------|--------------|-------------|-------------|---------------------------|
| 12.46 | 35 | 60 | 4.20 | 12.38 | 25.65 |

SA

RF

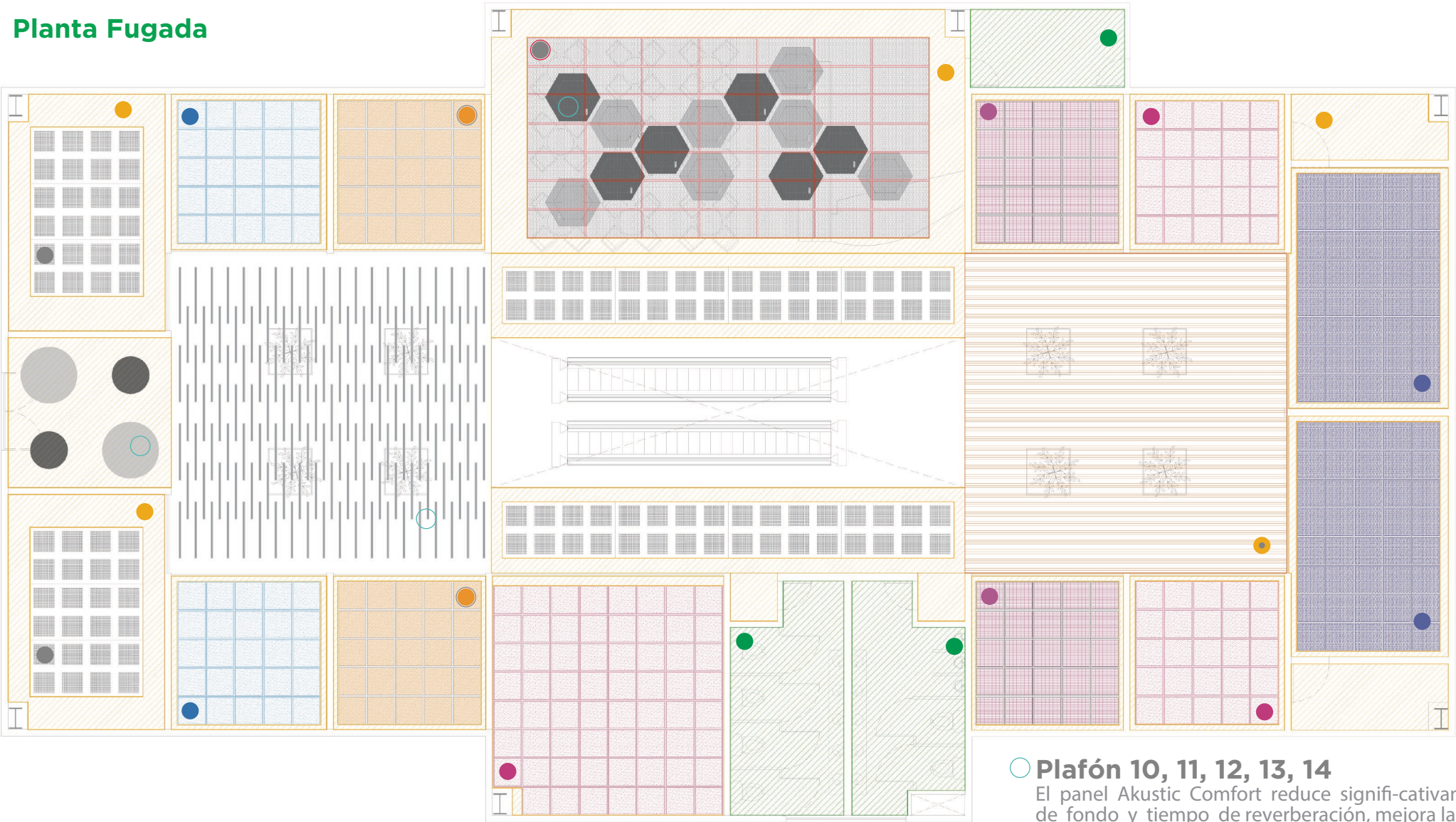
1. Plaka Yeso RF de 5/8" (15.9 mm)
2. Poste 9.20 cal. 26 @ 61cm
3. Canal 9.20 cal. 26
4. Aislamiento termoacústico Frescasa R11 de 3.5"
5. Tornillo yeso-metal 26 - 1 5/8" @ 30cm
6. Tornillo metal-metal 26
7. Sellador Green Glue Noiseproofing Sealant
8. Cinta de papel para refuerzo Plaka
9. Compuesto RD+Mix para juntas (3 capas)
10. Anclas adecuadas

Especificación de plafones



Sistemas en plafones

Planta Fugada



- **Plafón 1**
Sistema Acústico de plafon corrido que reduce la transmisión de ruido entre niveles y entre áreas.
- **Plafón 2**
Sistema Húmedo para áreas interiores.
- **Plafón 3**
Plaka con núcleo de yeso multiperforado, de exclusivo diseño y con sofisticado textil de control acústico al reverso.
- **Plafón 4**
Plafon ligeramente texturizado brinda un acabado atractivo con excelente reflejo de la luz y mayor durabilidad.
- **Plafón 5**
Plafón con excelente absorción del sonido con gran reflejo de la luz y mejora la iluminación convencional.
- **Plafón 6**
Plafón con gran facilidad para su limpieza, perfecto para aquellos lugares que requieran de una limpieza constante con desinfectantes tradicionales.
- **Plafón 7**
Plafón que combina la elegancia y nobleza de la madera con el desempeño acústico.
- **Plafón 8**
Diseñado para especificaciones donde se requiere un falso plafón acústico con suspensión oculta y que sea de fácil instalación.
- **Plafón 9**
Sistema con excelente desempeño acústico para cines multiplex, salas de cine, estudios de sonido, auditorios, teatros, home theaters y en general espacios que requieran un control acústico en sus diseños.
- **Plafón 10, 11, 12, 13, 14**
El panel Akustic Comfort reduce significativamente el ruido de fondo y tiempo de reverberación, mejora la inteligibilidad y mejora el nivel de confort acústico del espacio personal.
- **Plafón 15**
Absorbe desde el 45 hasta el 73% del exceso del ruido, crea un ambiente decorativo, estético y acústico.

SIMBOLOGÍA

PLAFÓN CORRIDO

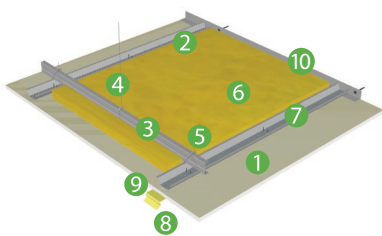
- PL - 01 STD13 / Canal Listón Calibre 26 @ 61cm / Canaleta de Carga Calibre 22 @ 1.22 m + FV 2.5"
- PL - 02 RH13 / Canal Listón Calibre 26 @ 61cm / Canaleta de Carga Calibre 22 @ 1.22 m
- PL - 03 ACK12 / Canal Listón Calibre 26 @ 60cm / Canaleta de Carga Calibre 22 @ 1.20 m

PLAFÓN REGISTRABLE

- PL - 04 SandMicro® de 61 X 61 X 5/8" Borde Biselado / Suspensión de 15/16"
- PL - 05 Symphony® M de 61 X 61X 3/4" Borde Biselado / Suspensión de 15/16"
- PL - 06 Celotex Vinyl / Mod. Acqua de 61 X 61 X 1/4" SUSPENSIÓN 15/16"
- PL - 07 Nexacustic Línea plafones / Mod. Atenea Dot 3232 de 61 X 61 / Sistema Oculto
- PL - 08 Akustic Comfort de 61X 61 Suspensión Oculta de 15/16"
- PL - 09 BLACK THEATER BOARD 48" X 24" X 1"

PLAFÓN SUSPENDIDO

- PL - 10 CÍRCULO 1200mm de Diámetro 40mm de Espesor
- PL - 11 CÍRCULO 800mm de Diámetro 40mm de Espesor
- PL - 12 HEXÁGONO 1040mm X 1200mm 40mm de Espesor
- PL - 13 BAFFLE 1200mm X 600mm 40mm de Espesor
- PL - 14 BAFFLE 1200mm X 300mm 40mm de Espesor
- PL - 15 Modelo Nexalux Vert 35 /25

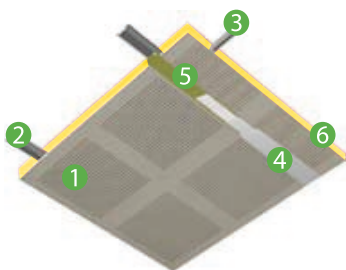


Plafón 1

13 STD | CL 26 @ 61 - CC +FV2.5" | --

| Térmico R | Acústico STC | Fuego min | Ancho cm | Peso kg/m ² |
|--------------|-----------------|--------------|-------------|---------------------------|
| 8.74 | 28 | 30 | 7.63 | 10.63 |

1. Plaka Yeso STD de 1/2" (12.7mm)
2. Canal listón cal. 26 @ 61cm
3. Canaleta de carga cal. 22 @ 1.22m
4. Alambre galvanizado cal. 12
5. Alambre galvanizado cal. 16
6. Aislamiento termoacústico Frescasa R11 de 2.5"
7. Tornillo yeso-metal 26 - 1" @20cm
8. Cinta de papel para refuerzo Plaka
9. Compuesto RD+Mix para juntas (3 capas)
10. Ángulo Perimetral cal. 26

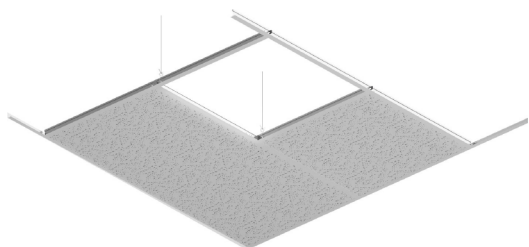


Plafón 3

12 ACK | CL 26 @ 60 - CC +FV3.5" | --

| Térmico R | Acústico STC | Ancho cm | Peso kg/m ² |
|--------------|-----------------|-------------|---------------------------|
| 10 | 50 | 7.56 | 11.05 |

1. Plaka Yeso Acusti-K de 12.0 mm
2. Canal listón cal. 26 @ 60cm
3. Canaleta de carga cal. 22 @ 1.22m
4. Compuesto RD+Mix para juntas (3 capas)
5. Cinta de papel para refuerzo Plaka
6. Aislamiento termoacústico Frescasa R11 de 3.5"

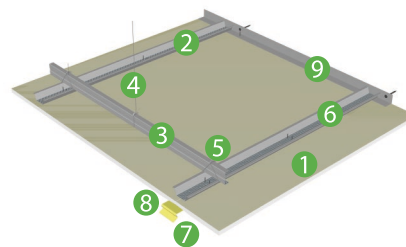


Plafón 5

Symphony®

| CAC | NRC | Fuego | Ancho | Peso |
|-----|------|---------|-------|------|
| 33 | 0.70 | Clase A | 3/4" | -- |

1. Symphony®/ M de 61 X 61X 3/4"
Borde Biselado / Suspensión de 15/16"

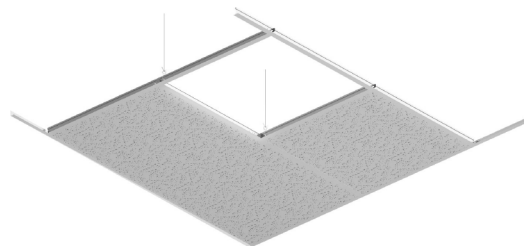


Plafón 2

13 RH | CL 26 @ 61 - CC | --

| Térmico R | Acústico STC | Fuego min | Ancho cm | Peso kg/m ² |
|--------------|-----------------|--------------|-------------|---------------------------|
| 0.71 | 25 | 30 | 7.63 | 11.67 |

1. Plaka Yeso RH de 1/2" (12.7mm)
2. Canal listón cal. 26 @ 61cm
3. Canaleta de carga cal. 22 @ 1.22m
4. Alambre galvanizado cal. 12
5. Alambre galvanizado cal. 16
6. Tornillo yeso-metal 26 - 1" @20cm
7. Cinta de papel para refuerzo Plaka
8. Compuesto RD+Mix para juntas (3 capas)
9. Ángulo Perimetral cal. 26

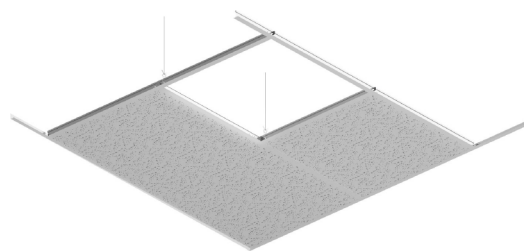


Plafón 4

Sand Micro

| CAC | NRC | Fuego | Ancho | Peso |
|-----|-----|---------|-------|------|
| 33 | 50 | Clase A | 3/4" | -- |

1. SandMicro® de 61 X 61 X 5/8" Borde Biselado
/ Suspensión de 15/16"

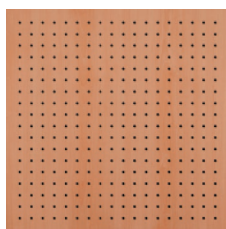


Plafón 6

Celotex Vinyl

| CAC | NRC | Fuego | Ancho | Peso |
|-------|----------|----------|-------|----------------------|
| 25-30 | 0.15-0.2 | Clase B1 | 1/4" | 4.6kg/m ² |

1. Celotex Vinyl / Mod. Acqua de 61 X 61 X 1/4"
/ SUSPENSIÓN 15/16"

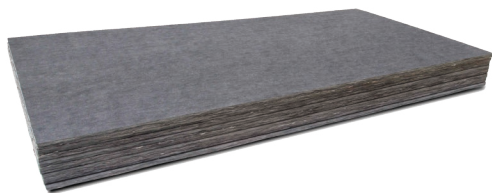


Plafón 7

Nexacoustic

| MDF | Sustentabilidad | Fuego | Ancho mm | Peso kg/m ² |
|----------|-----------------|---------|-------------|---------------------------|
| Ignífugo | FSC | Clase A | 15 | 11 |

1. Nexacoustic Línea plafones / Mod. Atenea Dot 3232 de 61 X 61 / Sistema Oculito



Plafón 9

BLACK THEATER BOARD

| Térmico | Acústico | Fuego cm | Ancho cm | Peso kg/m ² |
|-----------|----------|-------------|-------------|---------------------------|
| ASTM C518 | 0.7 | UL723 | 1" | 0.91 |

1. BLACK THEATER BOARD 48" X 24" X 1"
2. Sistema Suspensión 15/16 (24 mm) Celotex™ en color negro.

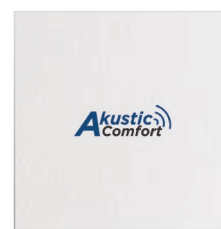


Plafón 11

CÍRCULO

| Resistencia Humedad | NRC | Fuego | Ancho mm | Reflexión |
|------------------------|------|---------|-------------|-----------|
| 95% | 0.95 | Clase A | 40 | 85% |

1. CÍRCULO 1200mm de Diámetro
2. Sistema Suspensión Akustic Suspension Kit™.



Plafón 8

CUADRADO

| Resistencia Humedad | NRC | Fuego | Ancho mm | Reflexión |
|------------------------|------|---------|-------------|-----------|
| 95% | 0.95 | Clase A | 40 | 85% |

1. CUADRADO 1200mmX1200mm
2. Sistema Suspensión Akustic Suspension Kit™



Plafón 10

CÍRCULO 1200mm

| Resistencia Humedad | NRC | Fuego | Ancho mm | Reflexión |
|------------------------|------|---------|-------------|-----------|
| 95% | 0.95 | Clase A | 40 | 85% |

1. CÍRCULO 1200mm de Diámetro
2. Sistema Suspensión Akustic Suspension Kit™.



Plafón 12

HEXÁGONO

| Resistencia Humedad | NRC | Fuego | Ancho mm | Reflexión |
|------------------------|------|---------|-------------|-----------|
| 95% | 0.95 | Clase A | 40 | 85% |

1. HEXÁGONO 1040mm X 1200mm
2. Sistema Suspensión Akustic Suspension Kit™.



Plafón 13

BAFFLE 1200mm X 600mm

| Resistencia Humedad | NRC | Fuego | Ancho mm | Reflexión |
|---------------------|------|---------|----------|-----------|
| 95% | 0.95 | Clase A | 40 | 85% |

1. BAFFLE 1200mm X 600mm
2. Sistema Suspensión Akustic Suspension Kit™.



Plafón 14

BAFFLE 1200mm X 300mm

| Resistencia Humedad | NRC | Fuego | Ancho mm | Reflexión |
|---------------------|------|---------|----------|-----------|
| 95% | 0.95 | Clase A | 40 | 85% |

1. BAFFLE 1200mm X 300mm
2. Sistema Suspensión Akustic Suspension Kit™.



Plafón 15

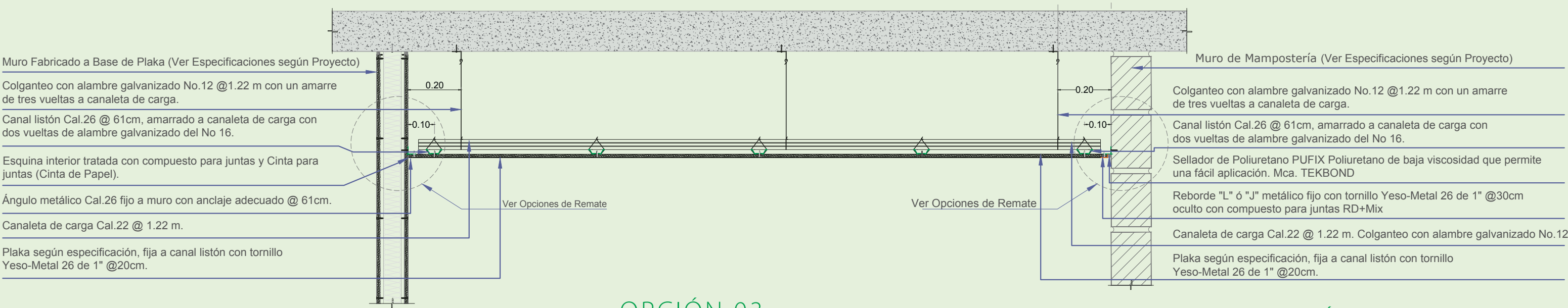
Nexacoustic Línea Nexalux

| VOC | Sustentabilidad | Fuego | Sistema | Peso |
|----------|-----------------|---------|---------|----------|
| Clase E1 | FSC | Clase A | Vert | 13 kg/m² |

1. Modelo Nexalux Vert 35/25
2. Sistema Premium bloqueados por barras estabilizadoras en techos y fijación directa o barras de madera en muro.

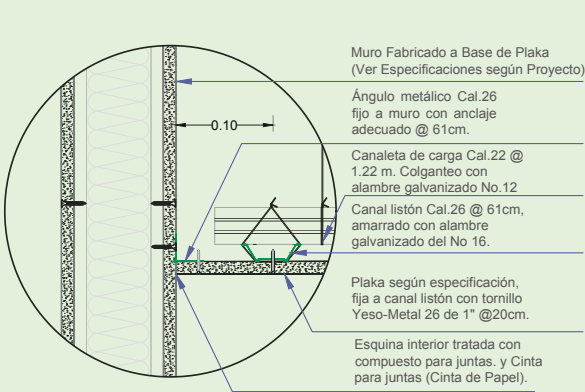
Detalle armado de plafón

Armado de plafón liso con Plaka yeso STD



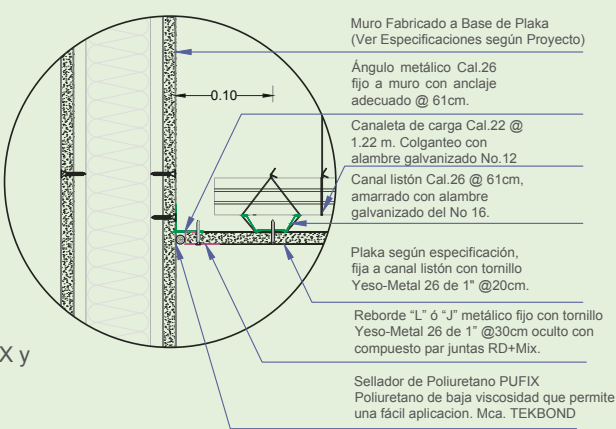
OPCIÓN 01

Remate de Plafón Plaka a Muro Plaka Yeso.



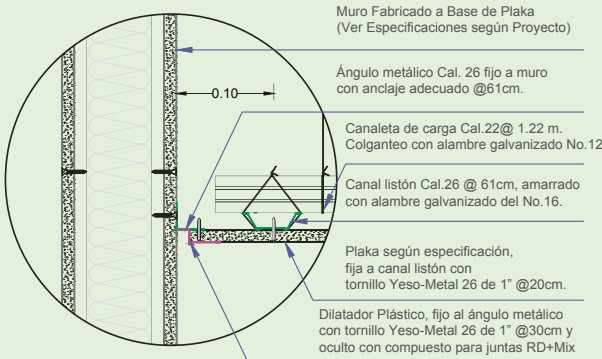
OPCIÓN 03

Remate de Plafón Plaka con Reborde "L" ó "J" a Muro Plaka Yeso.



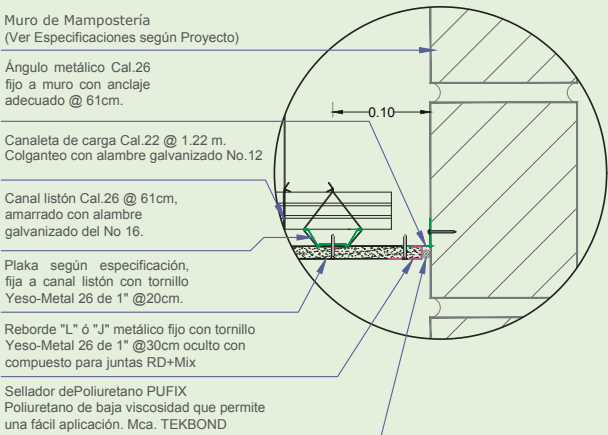
OPCIÓN 05

Remate de Plafón Plaka con Dilatador Plástico a Muro Plaka Yeso.



OPCIÓN 02

Remate de Plafón Plaka con Reborde "L" ó "J", RD+MIX y Sellador a Muro Mampostería.



OPCIÓN 04

Remate de Plafón Plaka con Dilatador Plástico, RD+MIX y Sellador a Muro Mampostería.



Recomendaciones técnicas

RH

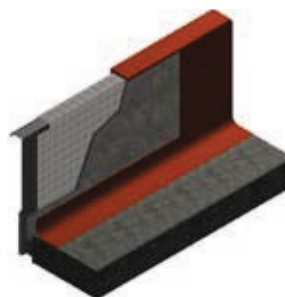
Refuerza las instalaciones hidro-sanitarias



Siempre que pases una instalación hidro-sanitaria entre los muros de los baños, te recomendamos aplicar un refuerzo fijo a los bastidores y no fijar las instalaciones a la placa.

Nuestra Plaka RH es ideal para construir los muros a través de los cuales pasen las tuberías en los baños, debido a su gran resistencia a la humedad.

Construye pretilos más rápidos y a menor costo



Con los sistemas Plaka Saint Gobain, el armado de pretilos es más económico y te permitirá instalarlos con mayor rapidez. Hecho que te permitirá obtener un menor costo de mano de obra.

RF

Diferentes soluciones en un mismo muro

Un centro comercial, generalmente, cuenta con grandes espacios, los cuales demandan necesidades muy específicas.

No olvides que, un mismo muro puede combinar dos o tres de nuestros productos y sistemas Plaka Saint Gobain; remediando las particularidades que cada área tiene (Ejemplo: un mismo muro puede incluir nuestra Plaka STD, Plaka RH y Plaka RF si la zona en la que se encuentra así lo exige).



Ofrece un espacio seguro a los clientes

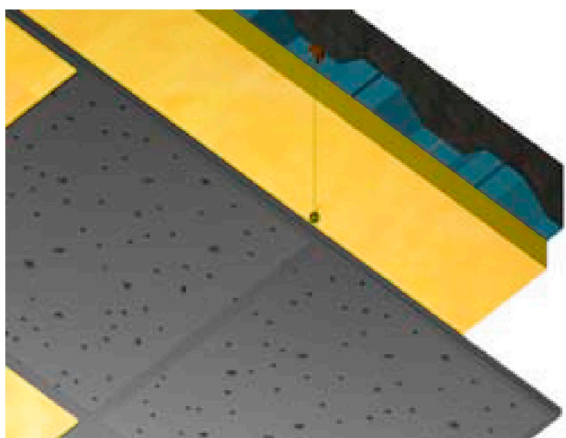


La retardación de fuego es el tiempo, expresado en minutos, durante el cual un sistema de construcción es capaz de retardar la acción del fuego.

Los sistemas Plaka Saint Gobain te ofrecen soluciones que van desde los 30 minutos hasta las 4 hrs. de retardación de fuego, debido a que los elementos que componen nuestra Plaka RF tienen bajos niveles de propagación de flama y generación de humo.

ST

Crea ambientes más cálidos y placenteros



Brindar una experiencia de confort a las personas que visitan tu centro comercial siempre será una prioridad. Fijando el aislante de fibra de vidrio a la losa del entrepiso, con un ángulo GX colgante a la suspensión reticular y a la suspensión metálica Plaka plafón, aumentarás los niveles de aislamiento térmico de los establecimientos.

De igual modo, si haces llegar el bastidor, el aislante de fibra de vidrio y la placa hasta la losa superior lograrás un ambiente más cálido y placentero.

SA

Instala correctamente nuestros sistemas y aumenta el aislamiento acústico

Una característica fundamental de los centros comerciales es la gran cantidad de ruido que sus visitantes generan, el cual puede llegar a incomodar a las personas.

Con los sistemas Plaka Saint Gobain puedes obtener un importante aislamiento acústico; transformado el molesto

ruido en un agradable sonido, el cual permita a tus visitantes permanecer por más tiempo en tu establecimiento.

Una correcta instalación del sistema será primordial para lograr un aislamiento acústico óptimo. Por lo que, te sugerimos atender los siguientes consejos de colocación de nuestro sistema acústico:

Muros

Armado de bastidor para muro



El armado de bastidores deberá ir, máximo, a 61 cm (uno de otro) para recibir nuestra Plaka STD, cuyas medidas son de 1.22 m X 2.44 m.

Colocación de Plaka STD en muro



Fija los tornillos yeso-metal 26 de 1" a 30 cm, máximo, uno de otro, "cuatrapeados" entre sí, en uniones entre placas.

Tratamiento de juntas



Aplica tres capas de nuestro compuesto RD+Mix, dando un tiempo de secado adecuado para, posteriormente, lijar y eliminar las imperfecciones en las uniones:
Capa 1 con una espátula de 4" a 6".
Capa 2 con una espátula de 8" a 10".
Capa 3 con una espátula de 10 a 12".

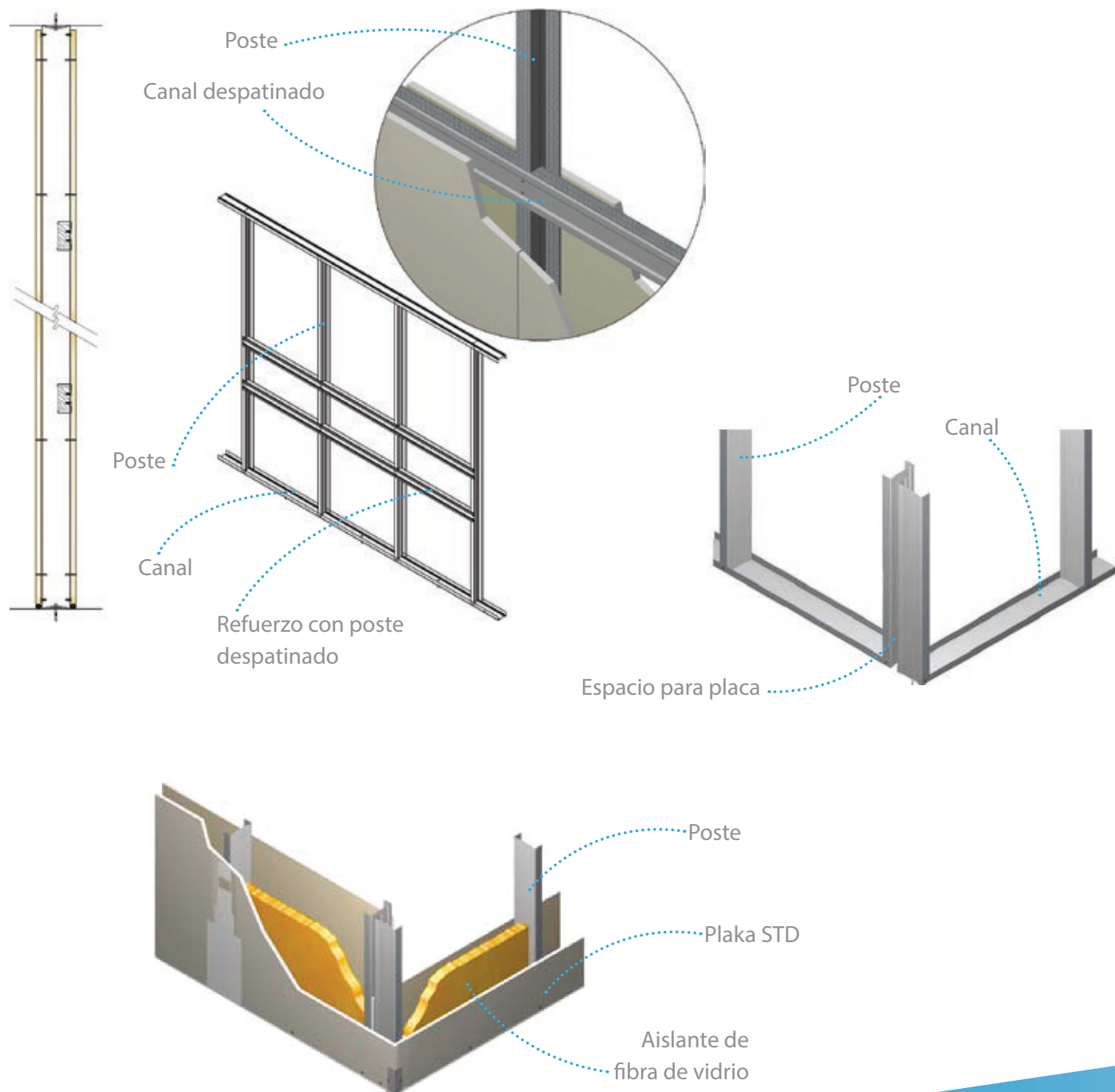
SA

Refuerza los muros y soluciona los problemas de intersección (esquinas)

Brindar mayor soporte a los muros te permitirá garantizar la integridad física del centro comercial; así como la de las personas que lo visiten.

Siempre que tengas problemas con las intersecciones de muros (esquinas), a una capa, deberás atenderlos de manera oportuna, ya que

así lograrás que las cualidades de nuestros sistemas Plaka Saint Gobain sean mayores y obtendrás los resultados deseados en cada uno de los espacios que conforman el centro comercial.

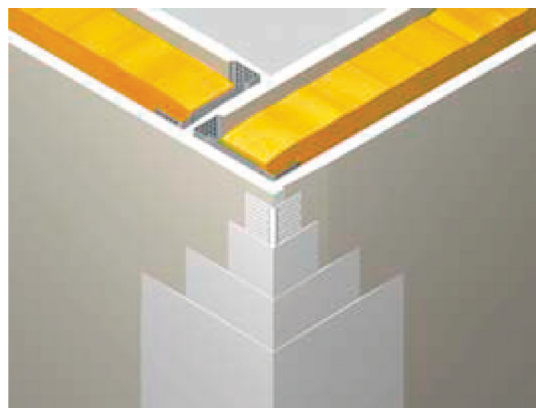
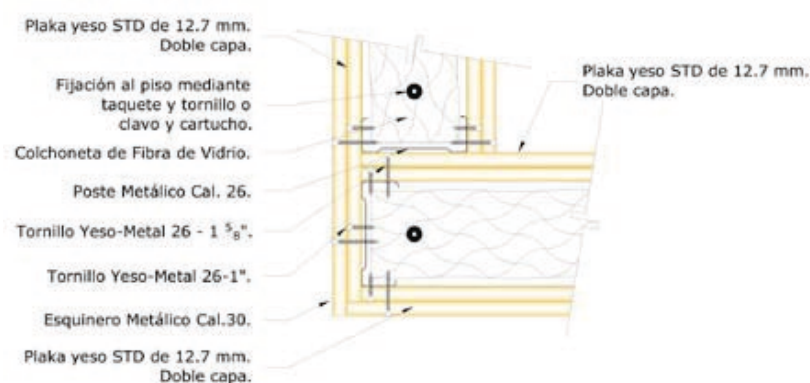


Perfila y protege los muros interiores con nuestros esquineros metálicos y plásticos (VinylCorp).

Usando nuestros esquineros podrás perfilar las aristas de los muros; así como protegerlos de golpes u otros factores.

Plaka Saint Gobain te ofrece tres tipos de esquineros interiores:

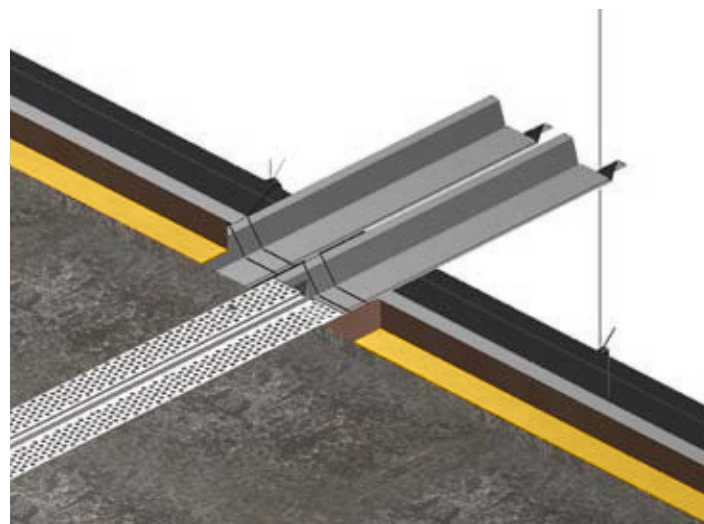
- El esquinero metálico que se instala con tornillos.
- El esquinero plástico CB125 que se adhiere con compuesto RD+Mix.
- El esquinero "metal corner tape", el cual se adhiere con compuesto y está hecho de papel con alma de metal.



Fortalece la construcción con nuestras juntas de control (plásticos en "V") VinylCorp.

En los centros comerciales existen plafones y muros de gran desarrollo o dimensión a los cuales es "indispensable" colocar juntas de control:

- Muros Plaka Yeso @ 9 m.
- Plafones Plaka Yeso @ 15 m.
- Muros Plaka cemento @ 4.88 m. • Plafones Plaka cemento @ 6.1 m.



Plafones

Armado de estructura para Plafón



El armado de la estructura para los plafones deberá tener una separación del canal listón de máximo @61 cm.

Instalación de la Plaka STD estándar en plafón



Los tornillos también deberán cubrirse con compuesto RD+Mix.

Tratamiento de juntas



Aplica tres capas de nuestro compuesto RD+Mix, dando un tiempo de secado adecuado para, posteriormente, lijar y eliminar las imperfecciones en las uniones:
Capa 1 con una espátula de 4" a 6".
Capa 2 con una espátula de 8" a 10".
Capa 3 con una espátula de 10 a 12".




Realiza muros curvos

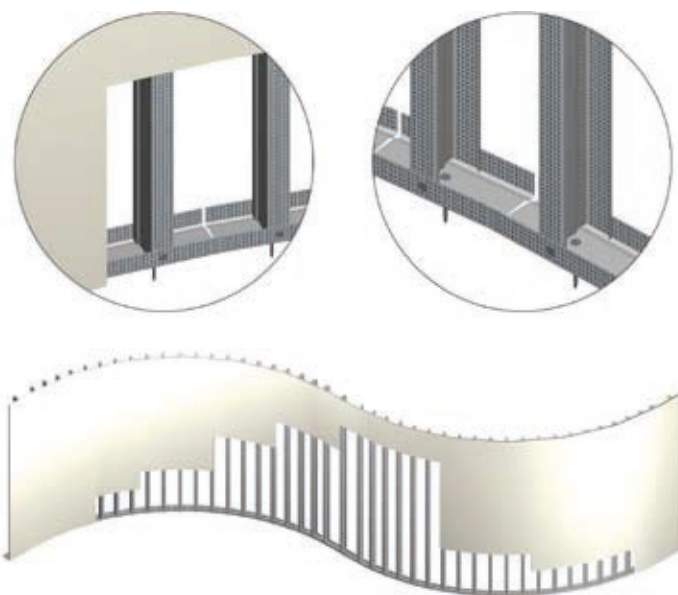
¡Con Plaka Saint Gobain tu imaginación es el límite!

Mediante nuestros productos y sistemas podrás realizar muros y/o plafones rectos o curvos en función de tus necesidades y tu creatividad.

Las placas de yeso tienen un radio de flexión (curva máxima que puede librar una placa), el cual, usualmente, refiere su valor en seco. No obstante, si deseas librar una curva de menor radio, te sugerimos humedecer la placa de yeso y dejarla secar en una cercha durante 12 hrs. Una vez seca, puedes instalarla.

Radios de flexión Plaka yeso

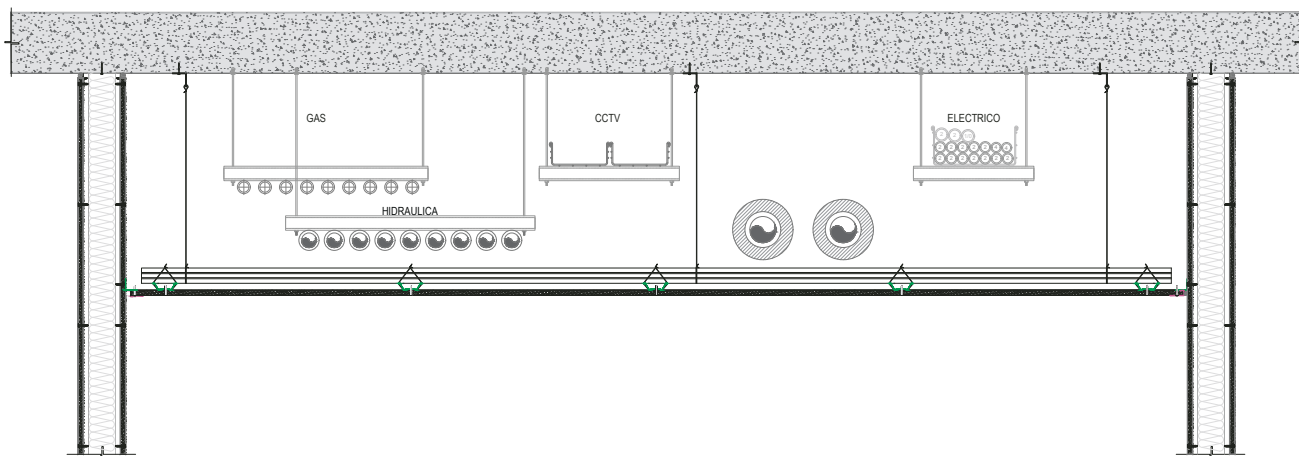
| Colocación de la placa |  |  |  |
|-------------------------------|---|---|---|
| Espesor de placa | 3/8" | 1/2" | 5/8" |
| Si rayas el papel de la placa | Radio deseado | | |
| Placa en seco | 1.80 m | 3.60 m | 5.50 m |
| Placa humedecida | 91 cm | 1.20 m | - |



Ocultar el paso de instalaciones en los baños

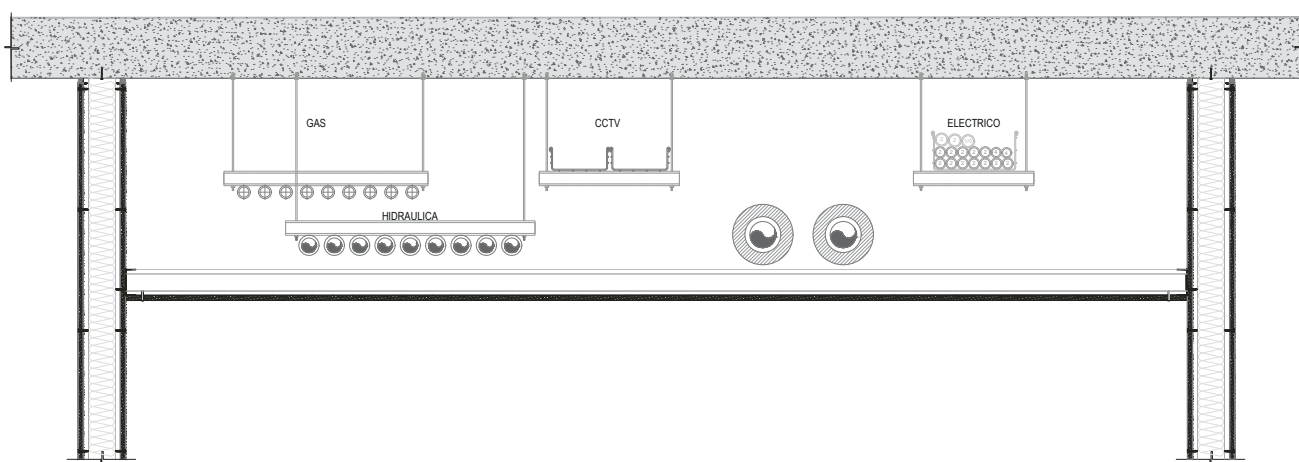
Haz de los baños un espacio atractivo e innovador, evitando exponer las instalaciones que los rodean:

OPCIÓN 1. PASO DE INSTALACIONES EN CAMARA PLENA



Utiliza nuestros canales y postes calibre 26, armando un “muro acostado” con nuestra Plaka RH como falso plafón.

OPCIÓN 2. PASO DE INSTALACIONES EN CAMARA PLENA





Saint-Gobain Plaka, S.A. de C.V.
Querétaro, Qro. Av. La Noria 123,
Santa Rosa Jáuregui CP. 76220



WhatsApp:
55 8012 4766



www.plaka.com.mx